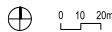


situation



## LES ACACIAS, école primaire et salle de gymnastique

### INFORMATIONS SUR L'OUVRAGE

Ecole primaire des Acacias  
Pierre-à-bot 34  
2000 Neuchâtel

réalisation : 1995-1997  
coût : 8'800'800 frs  
SBP utile : 2'580 m<sup>2</sup>  
volume SIA : 15'600 m<sup>3</sup>

MAITRE DE L'OUVRAGE  
Ville de Neuchâtel

ARCHITECTES  
Geninasca Delefortrie SA  
associé avec R.E. Monnier  
collaborateurs : J-M. Deicher, Ph. von Bergen

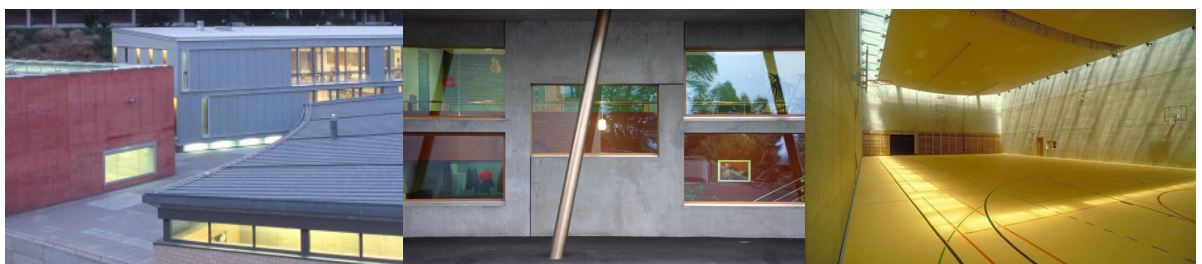
INGENIEUR CIVIL  
Vincent Becker Ingénieurs SA, Boudry

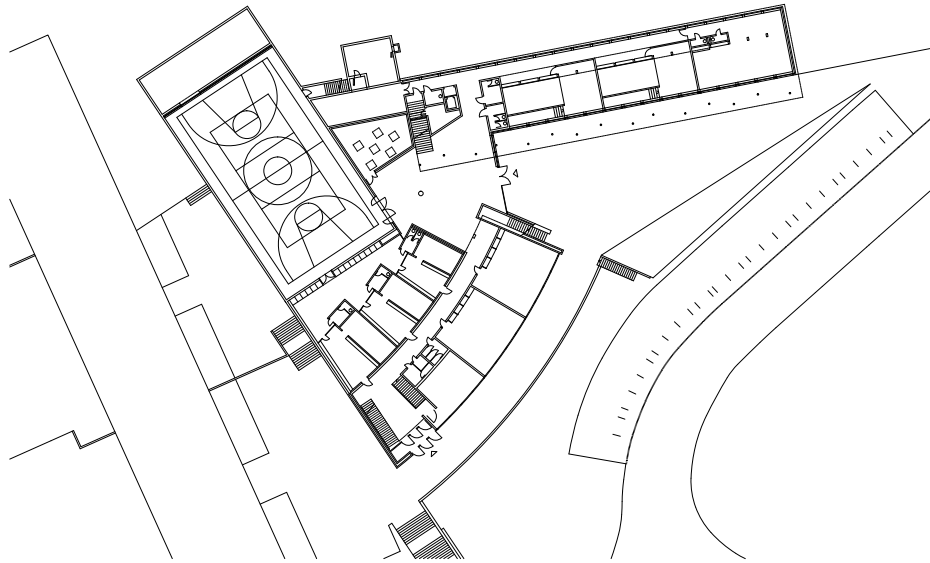
L'école primaire des Acacias est située dans les hauts de Neuchâtel, en limite nord de la ville, au milieu d'un quartier d'habitations caractérisé par l'hétérogénéité de ses constructions et par son urbanisme aléatoire. A cela s'ajoute une forte déclivité du terrain.

Le programme de l'extension comprend huit salles de classe primaire deux salles de classe enfantine, une salle des maîtres et une salle de gymnastique. Le parti architectural tire parti de la complexité de ce site et de la difficulté de réaliser une extension dont le programme est plus important que celui du bâtiment initial. Il consiste en une composition de trois bâtiments autonomes de forme simple : école existante, nouvelle école et salle de gymnastique. Chacun d'eux s'appuie sur une géométrie différente et entre en relation avec l'une ou l'autre des composantes du site : l'école existante en brique jaune est d'une composition classique, la nouvelle école en eternit gris vert est une boîte sur un socle en béton et la salle de gymnastique en béton ocre rouge est un volume émergeant de terre.

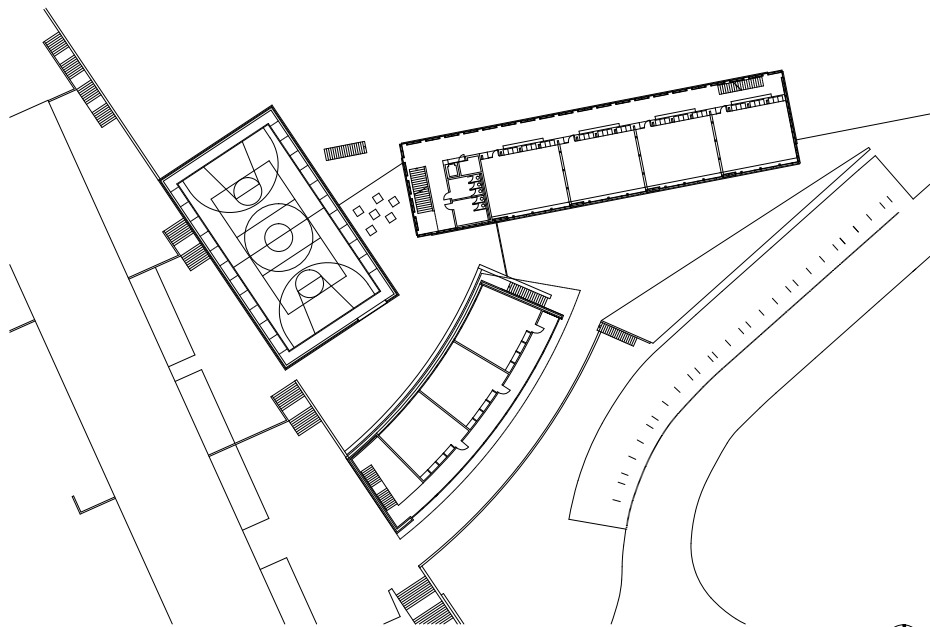
L'unité de la composition, en termes de proportions et de géométrie, est alors réalisée par les rapports qu'entretiennent les trois volumes entre eux.

Au niveau du rez-de-chaussée l'articulation des trois bâtiments contient le hall d'entrée et organise l'accès aux diverses activités : école existante, nouvelle école (enfantine et primaire), vestiaires sportif, salle de gymnastique existante et salle rythmique. A l'est, il s'ouvre sur un espace de récréation dont une partie est couverte et se situe dans le prolongement naturel du cheminement provenant des lotissements nouvellement créés. Au premier étage, il joue le rôle d'un préau urbain à la fois pour l'école et pour les bâtiments situés à l'ouest. A l'exception du hall d'entrée, les autres fonctions s'organisent selon des schémas de distribution et de répartition classiques.

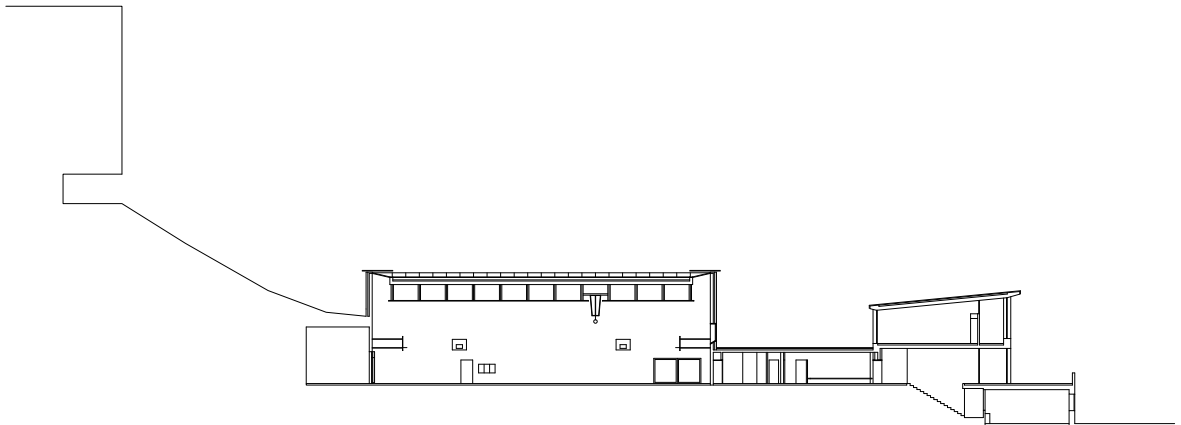
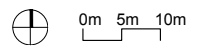




étage 0



étage 1



coupe longitudinale

