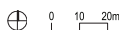


GD ARCHITECTES



situation



BELLEVAUX, logements, crèche, laboratoire médical

INFORMATIONS SUR L'OUVRAGE

Avenue de Bellevaux
2000 Neuchâtel

réalisation : 2004-2006
coût : 12'000'000 frs
SBP utile : 3'390 m²
volume SIA : 15'129 m³

MAITRE DE L'OUVRAGE
Fondation Pourtalès

ARCHITECTES
Geninasca Delefortrie SA
collaborateurs : Ph. von Bergen, D. Gobbo,
A. Melcarne, M. Kienholz

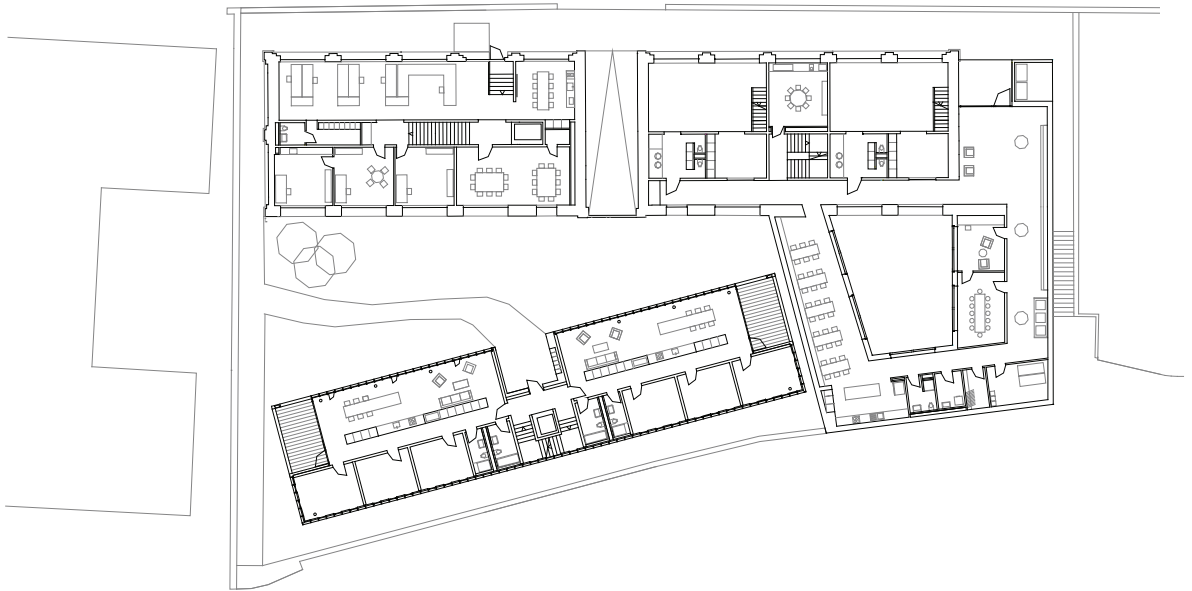
INGENIEUR CIVIL
SD Ingénierie, Neuchâtel

Placé dans une cuvette, le site de l'usine Decker résulte de la mise en place du système viarie lié à la venue du réseau ferroviaire à la fin du 19^{ème} siècle et est un des derniers témoins de l'activité industrielle de cette époque. Il se trouve à l'articulation de deux urbanismes, celui dense de la rue de Gibraltar et celui plus résidentiel de l'Avenue de Bellevaux. A l'origine, l'usine formait un C et s'organisait sur une cour intérieure.

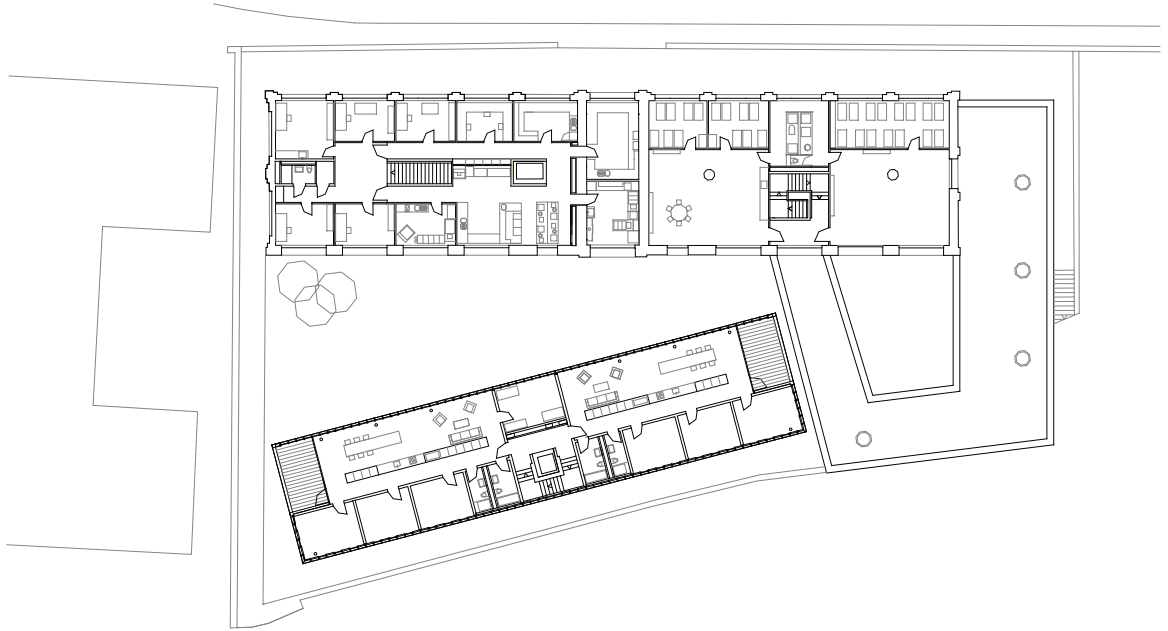
Dans un premier temps, le programme du concours consistait en la réalisation d'habitations pour étudiants et infirmières. Il fut par la suite modifié et complété par une crèche, un institut d'anatomie-pathologie et un parking souterrain de 19 places. En finalité, les 10 logements communautaires de 4 et 5 pièces et demi ont été loués comme appartements à des tiers.

Afin de préserver le caractère de la rue et son histoire, le projet maintient le bâtiment sur rue -seule trace du patrimoine présentant une architecture de qualité- et réinterprète la configuration d'origine par la création d'une nouvelle cour. Celle-ci est définie au sud par l'immeuble d'habitations de cinq étages et en est, par la nouvelle aile de la crèche contenant les activités communes. Par contraste avec l'expression figurative de l'usine, le bâtiment d'habitation présente une façade en aluminium éloxé, abstraite et répétitive. Cette juxtaposition de deux expressions apparemment très différentes permet de mettre en valeur et d'asseoir le caractère permanent de l'édifice original -la demeure- en relayant l'immeuble d'habitation au rôle de bâtiment secondaire. En deuxième lecture, l'expression métallique rappelle l'activité originale du site, la serrurerie industrielle. L'extension de la crèche s'apparente en revanche par sa configuration et son expression à la fois au monde de l'usine et des socles alentour.





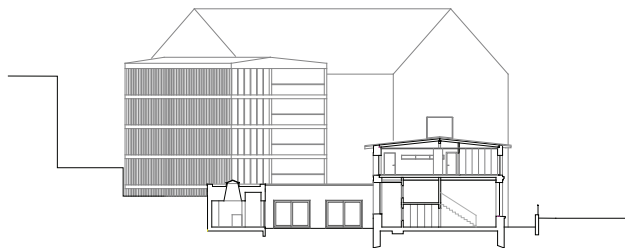
étage 0



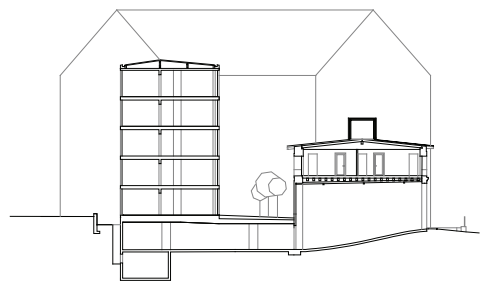
étage 1



0m 5m 10m



coupe sur la crèche



coupe sur le parking

0m 5m 10m