

GD ARCHITECTES



CREDIT AGRICOLE, succursales bancaires

INFORMATIONS SUR L'OUVRAGE

a. rue St-Maurice 11
2000 Neuchâtel

b. rue du Milieu 32
1400 Yverdon-les-Bains

c. rue D. Jeanrichard 37
2300 La Chaux-de-Fonds

réalisation : 2004-2005

MAITRE DE L'OUVRAGE

Crédit Agricole de Franche-Comté

ARCHITECTES

Geninasca Delefortrie SA
collaborateurs : D. Gonvers, C. Janssens

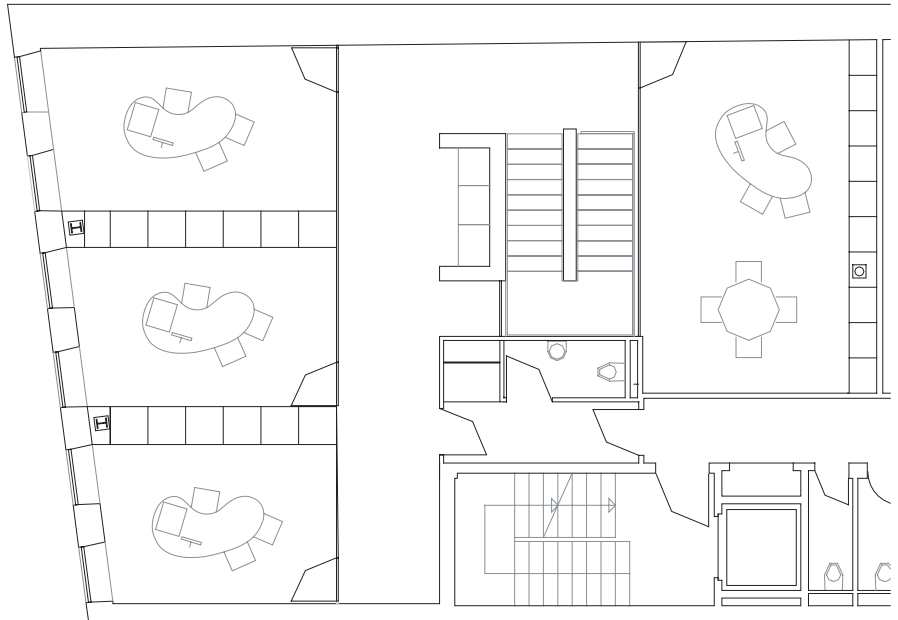
INGENIEUR CIVIL

Daniel Schneider, Cortaillod

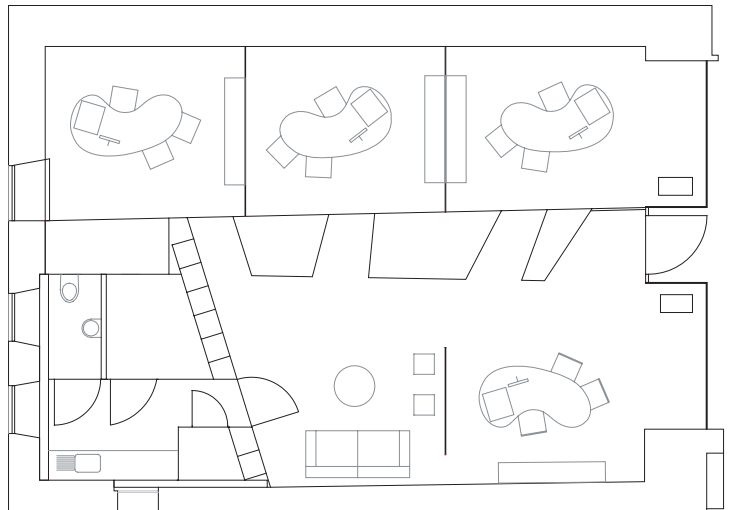
Développer un concept d'agencement à même d'offrir une image de marque et de répondre à des situations très différentes. Les trois agences conçues pour le Crédit Agricole reposent sur ce double principe.

Par le choix des couleurs, des matériaux et des formes évoquant simultanément le monde agricole, les années 60 et le logo, elles proposent une banque jeune, accessible par tous se distinguant des institutions bancaires auxquelles nous sommes habitués.





a. succursale de Neuchâtel



b. succursale d'Yverdon-les-Bains VD



c. succursale de La Chaux-de-Fonds NE

