

MIGROS CERNIER, centre commercial

INFORMATIONS SUR L'OUVRAGE

Les Chintres
2053 Cernier

réalisation : 2004-2005
SBP utile : 3'127 m²
volume SIA : 13'688 m³

MAITRE DE L'OUVRAGE

Société coopérative Migros Neuchâtel-Fribourg

ARCHITECTES

Geninasca Delefortrie SA
collaborateurs : G. Thiébaud, J. Affolter

INGENIEUR CIVIL

AJS ingénieurs civils SA, Neuchâtel

INGENIEUR CV

Planair SA, La Sagne

INGENIEUR S

Duchain SA, Avry

INGENIEUR E

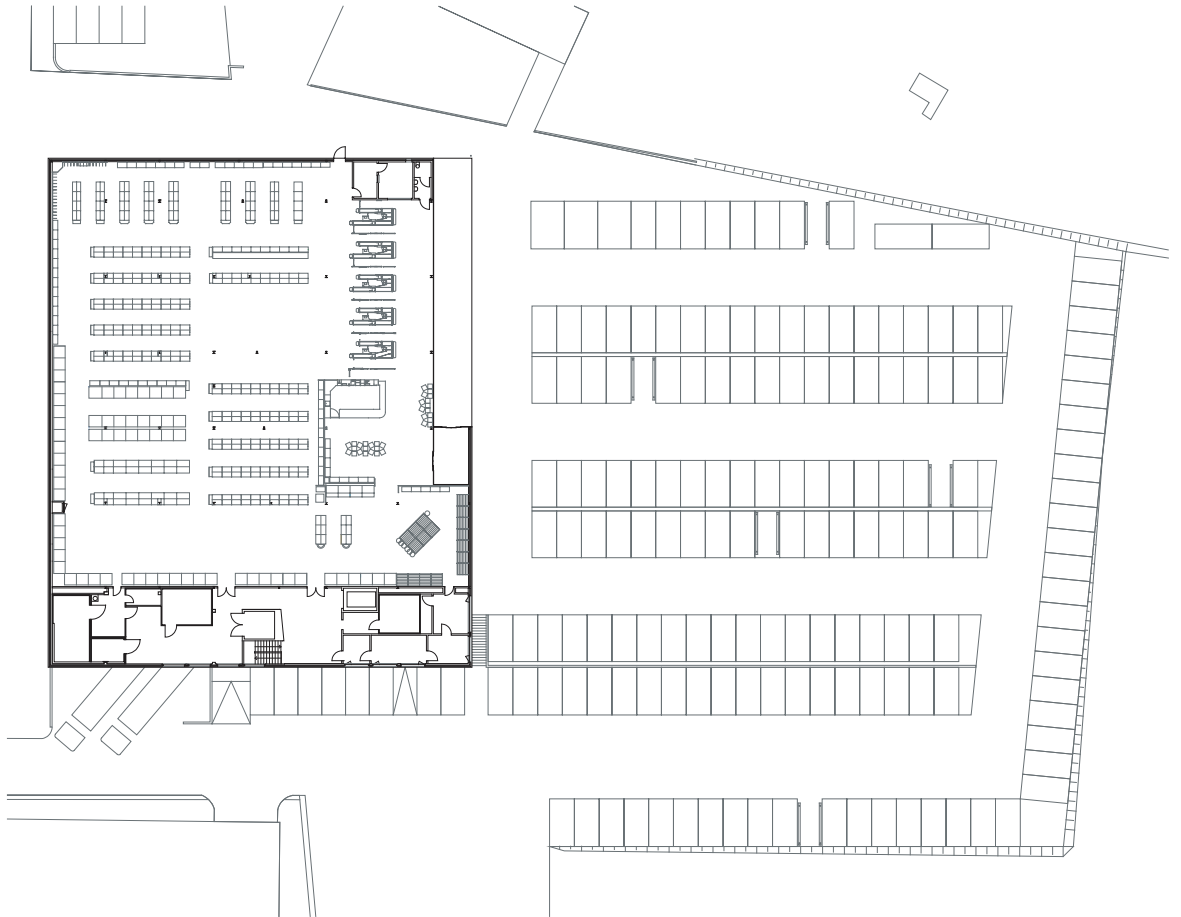
BMS SA, Avry

Le centre commercial se trouve à Cernier, village jurassien d'origine paysanne. Cette agglomération aujourd'hui hétéroclite constituée de petites industries et de quartiers de villas pour pendulaires peine à retrouver un caractère propre. Le terrain à disposition pour réaliser le projet d'agrandissement se situe en limite sud-ouest du village, à cheval entre la zone industrielle et celle agricole. Le programme consiste à devoir doubler la surface du bâtiment d'origine en conservant les locaux de service et la zone de livraison existante.

L'intervention se résume à deux aspects : la position de l'entrée et l'enveloppe. La première est déplacée de la façade nord à la façade est et s'ouvre ainsi non plus sur l'accès piéton menant au village mais sur le parking, accès principal du centre commercial. La deuxième est conçue de manière à ne révéler que la zone d'entrée en voilant indistinctement le reste du bâtiment, qu'ils s'agissent de parties existantes ou nouvellement créées, de murs pleins, d'ouvertures ou d'installations techniques.

Réalisées en tôle d'aluminium perforée éloxée brun foncé, les façades renvoient par leur couleur aux architectures vernaculaires alentour et par leur formalisation à la notion d'emballage, constitutive de l'activité contenue. Ce choix permet aussi de perpétuer, sans artifice passéiste, le caractère premier du village, à savoir son caractère agricole.

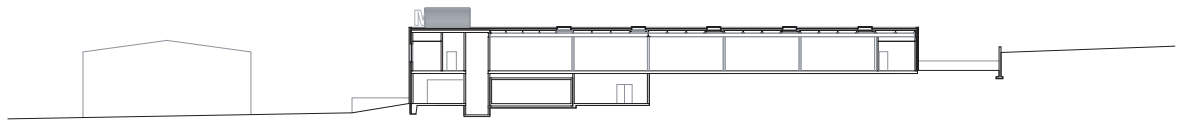




plan



coupe transversale



coupe longitudinale

