

CESCOLE, extension du collège secondaire

INFORMATIONS SUR L'OUVRAGE

Collège secondaire de Cescole
Avenue de Longueville 1
2013 Colombier

réalisation : 1999-2001
coût : 2'293'695 frs
SBP utile : 960 m²
volume SIA : 4'260 m³

MAITRE DE L'OUVRAGE

Centre scolaire secondaire de Colombier et environs

ARCHITECTES

Geninasca Delefortrie SA
collaborateurs : J-M. Deicher

INGENIEUR CIVIL

Daniel Schneider SA, Cortaillod

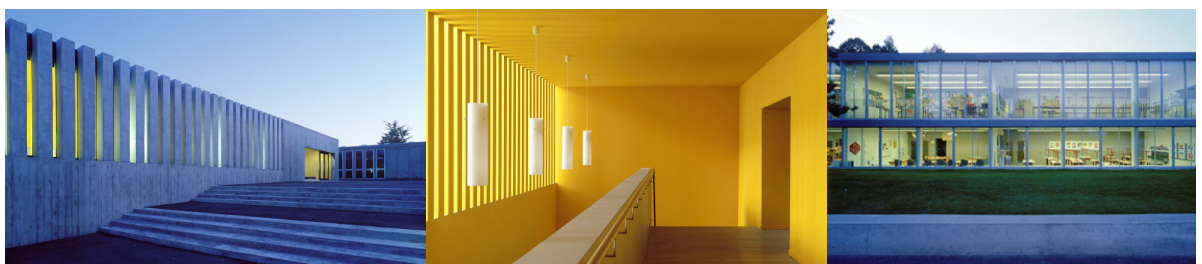
Le projet est l'extension d'une école construite dans les années 60 pour accueillir 800 élèves et possédant une qualité architecturale indéniable. Le programme comprend six salles de classe et deux salles de dessin. Le cahier des charges stipulait aussi que l'extension devait être simultanément reliée aux circulations internes du complexe existant et être accessible de l'extérieur.

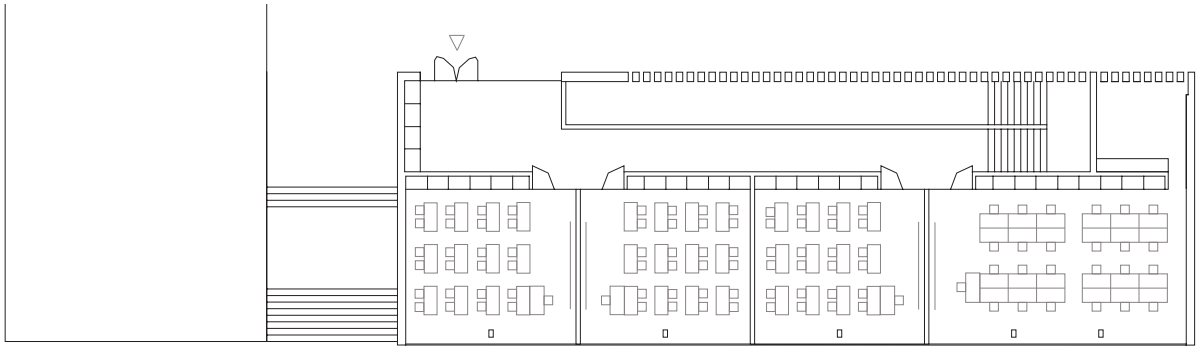
Au vu de la qualité de l'école existante et du programme à réaliser, le parti retenu repose sur un principe de continuité aussi bien en termes de volumétrie que d'architecture. En effet, l'extension s'inscrit précisément dans la trace et les gabarits des bâtiments existants. Elle permet ainsi de redéfinir les zones de préau et les accès à l'entrée principale, et propose par sa position sur le site, de nouveaux espaces plus en rapport avec les échelles en présence.

En revanche, l'organisation interne offre des caractéristiques d'espace, de lumière et d'atmosphères différentes de celles du bâtiment existant. Cette différenciation voulue résulte aussi de la nécessité de créer des liaisons directes internes.

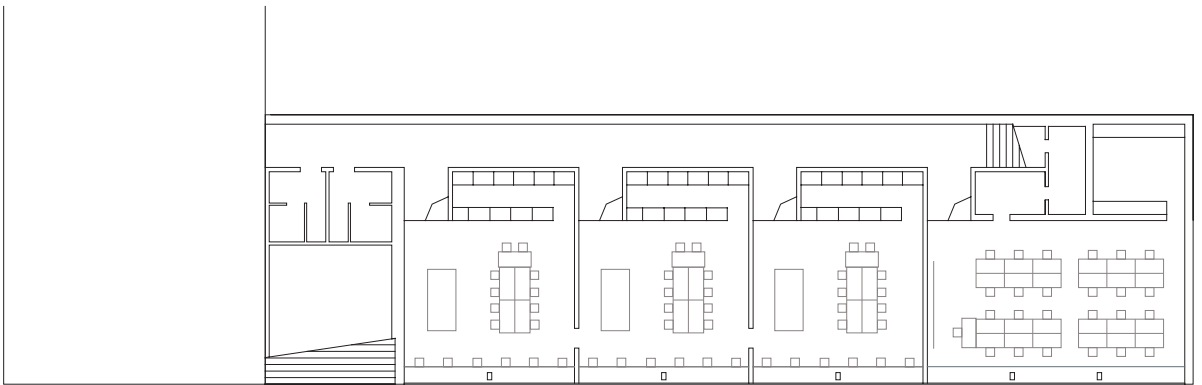
Le choix du béton ainsi que l'expression des façades - vitrées au sud, murales au nord- participent, en première lecture, de la volonté initiale d'assurer la continuité avec l'existant. En deuxième lecture cependant, ces choix jouent sur des nuances, ils ne traduisent pas toujours littéralement l'expression des années 60, mais la réinterprète.

Si la mise en œuvre du béton, le type de coffrage des façades latérales sont les mêmes qu'à l'époque, ceux de la façade nord (claustra) sont différents: celle-ci est coulée sur place alors que l'originale était constituée d'éléments préfabriqués. Dans la même logique, les vitrages sont en aluminium et conservent un rythme similaire à celles d'origine. En revanche, elles proposent un système d'ouverture, des menuiseries et une protection solaire de notre époque.

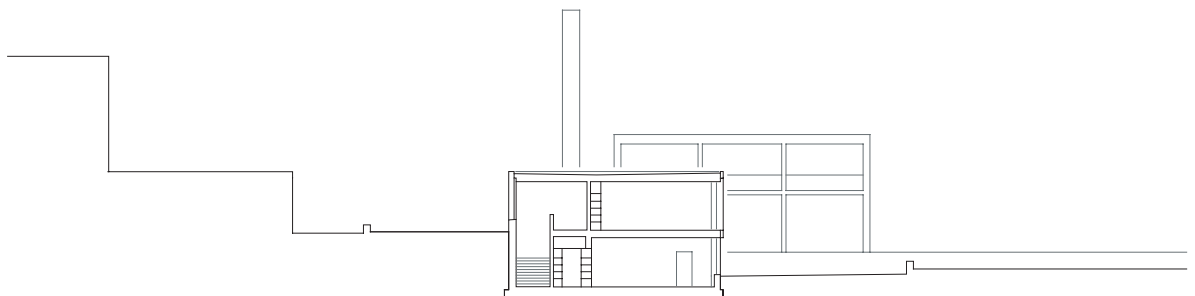
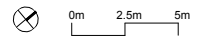




étage 1



étage 0



coupe transversale

