

situation



## CFF, couvert de la gare

### INFORMATIONS SUR L'OUVRAGE

Place de la Gare  
2000 Neuchâtel

réalisation : 2001 - 2002  
largeur : 35 m  
longueur : 8 m

MAITRE DE L'OUVRAGE  
Parking de la Gare de Neuchâtel SA

ARCHITECTES  
Geninasca Delefortrie SA  
collaborateurs : J. Affolter, D. Ferrat

INGENIEUR CIVIL  
Mauler SA, Peseux

Si le cahier des charges se résume au remplacement du couvert pour les usagers des taxis et du parking, l'enjeu est autre. Il s'agit de redonner un caractère à la place ouest de la gare transformée au début des années 90 pour y réaliser un park-and-ride.

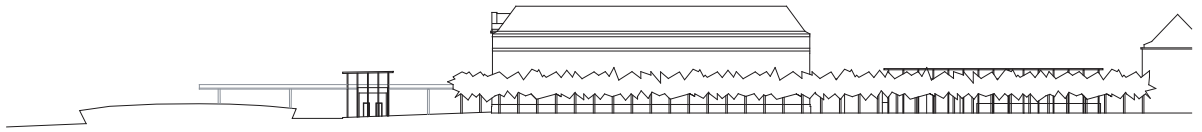
La réalisation de ce couvert part d'intentions apparemment contradictoires : protéger au mieux les utilisateurs des intempéries, redonner un équilibre à une place et simultanément libérer la façade principale de la gare d'avant-plans dérangeants.

La réponse apportée tient en une plaque horizontale de 30m/6m/0,18m portée par des piliers disposés aléatoirement. Cette solution minimale à la géométrie précise sert de contre-poids à la forme organique du «galet» contenant les rampes du parking, offre une définition claire du parvis d'entrée et met en valeur la façade principale de la gare.

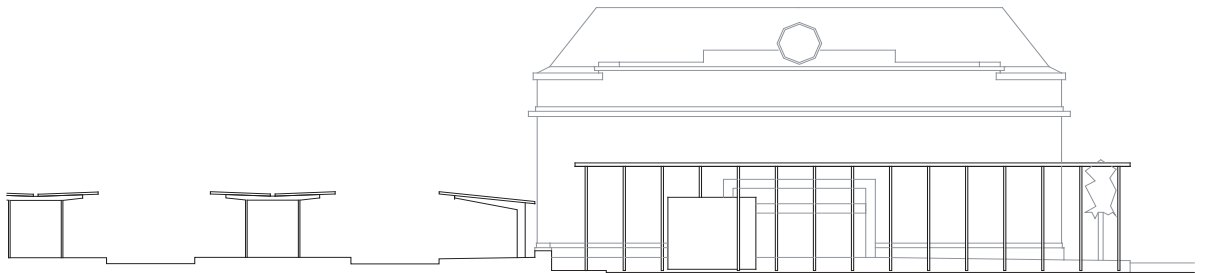
Le caractère de l'ensemble est assuré par le recours à la couleur brune foncée qui unifie les différents éléments en les dématérialisant. Pour accentuer ce détournement de la matière, la sous face du couvert présente par sa texture et sa couleur un aspect textile que l'éclairage nocturne met particulièrement en scène.

Comme évoqué, le recours au béton ne s'est pas fait dans une perspective puriste : il est utilisé pour ses qualités plastiques et non pour sa matérialité, il est détourné de son expression première. Ainsi, la dalle portée à plus de 7 mètres de hauteur par des piliers métalliques est réalisée avec un coffrage structuré en sagex (capriccioso), sa sous face est peinte en or, sa tranche en brun et sa face supérieure est enduite d'une étanchéité de même couleur.

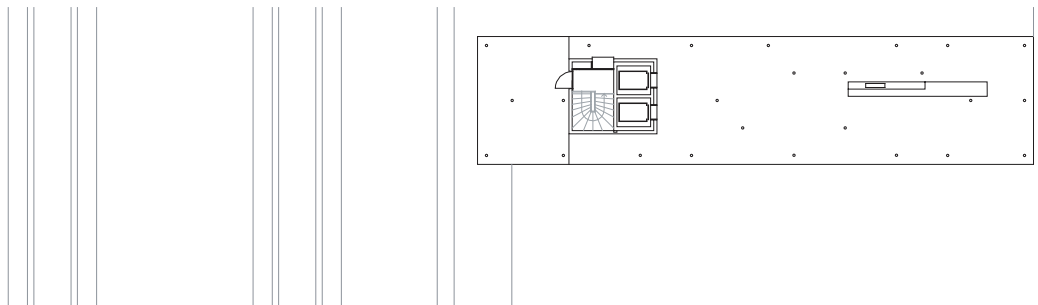




élévation sud



élévation ouest



plan

