

CHABREY, villa individuelle

INFORMATIONS SUR L'OUVRAGE

Chabrey

réalisation : 2005-2006
SBP utile : 215 m²
volume SIA : 1'380 m³

MAITRE DE L'OUVRAGE

Particulier

ARCHITECTES

Geninasca Delefortrie SA
collaborateurs : Ph. von Bergen, J. Garcia,
G. Thiébaud

INGENIEUR CIVIL

GVH, Saint Blaise

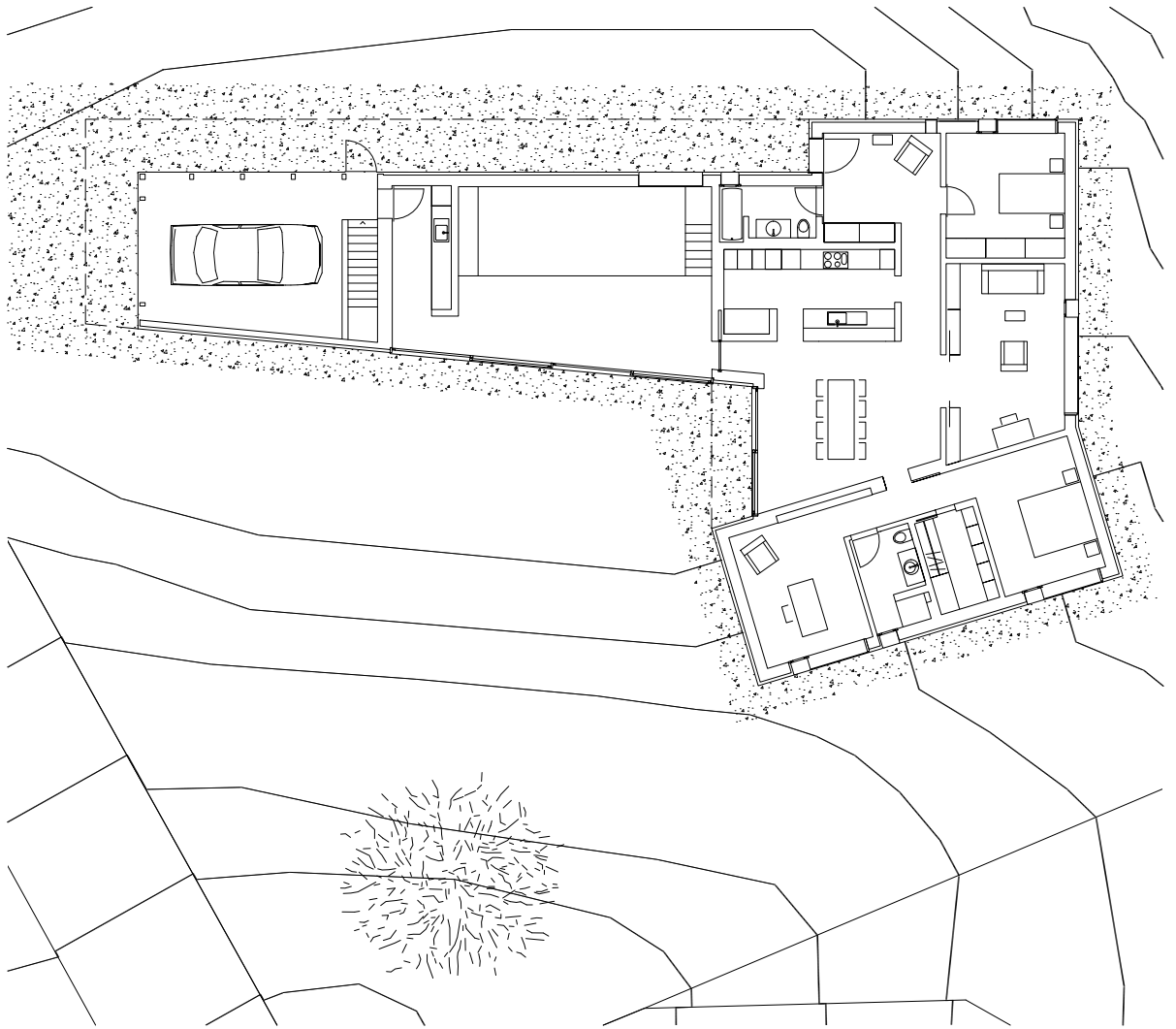
La présence du cimetière, de jardins potagers, de prés, de champs constituant ce site vallonné dominant Chabrey est le témoignage vivant de l'histoire de ce village. Comment, dans un contexte aussi sensible, construire une maison contemporaine sans rompre les équilibres en présence.

La réponse tient à la fois à l'interprétation apportée au cahier des charges particulier souhaité, à sa forme et à sa matérialisation. En effet, cette maison reconduit la typologie des anciennes fermes et propose par son rapport au terrain, par le jeu de sa toiture et par l'abstraction de son enveloppe, une expression renvoyant à la fois au monde du hangar, de la grange et du paysage.

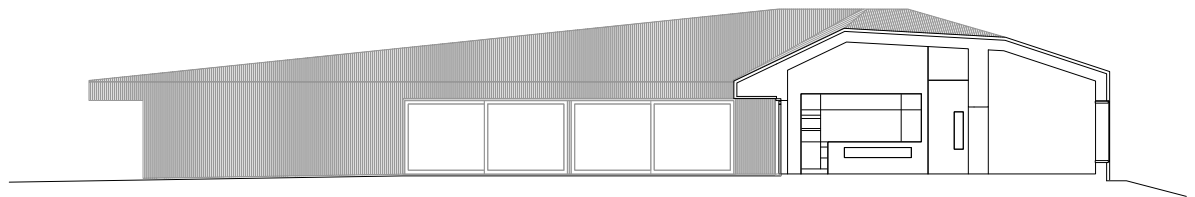
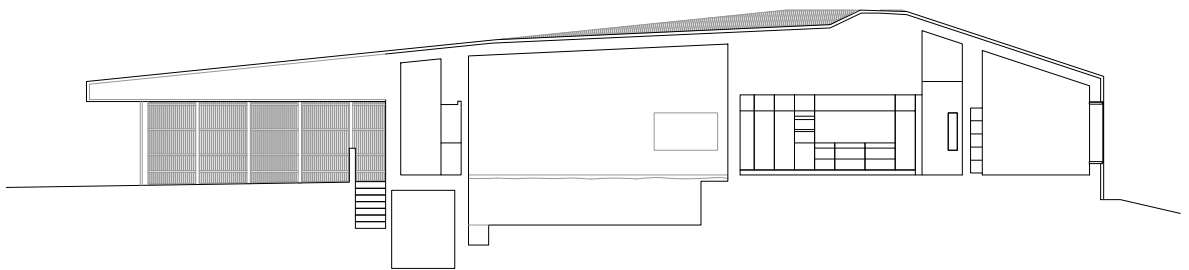
La maison s'organise autour d'un espace central -cuisine, salle à manger- distribuant respectivement la zone privée -chambre à coucher, dressing, bureau-, la chambre d'amis, le salon et la piscine couverte. Si, à l'inverse de la cuisine traditionnelle (l'âtre), l'espace de distribution permet une perception d'ensemble de la maison et offre des relations immédiates au paysage, les autres pièces ont un caractère plus confidentiel, à la fois par leur taille et par leurs rapports cadrés sur l'extérieur.

Cette maison intègre deux registres d'expression -l'un, extérieur, brut, l'autre, intérieur, précieux-. Ce décalage tient à la volonté de perpétuer le caractère du lieu dans lequel elle s'inscrit et de répondre aux envies du maître d'ouvrage.





plan



coupes longitudinales

