

situation



LE LITTORAL, home médicalisé et appartements

INFORMATIONS SUR L'OUVRAGE

Ch. Des Chapons des Près 2
2022 Bevaix

réalisation : 2008-2009
coût : 15'000'000 frs
SBP utile : 6'164 m²
volume SIA : 21'906 m³

MAITRE DE L'OUVRAGE
FidFund Management SA

ARCHITECTES
Geninasca Delefortrie SA
collaborateurs : Ph. von Bergen, V. Mathez,
A. Melcarne

REALISATION
Karl Steiner SA, Lausanne

INGENIEUR CIVIL
Sancha SA, Yverdon-les-Bains

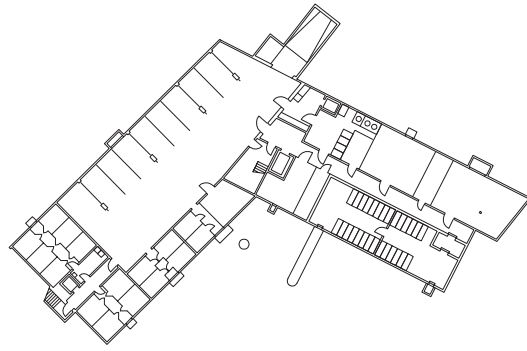
La confrontation liée à la nécessité de réaliser un programme médical d'envergure dans un lieu marqué par l'histoire est à l'origine de la démarche du projet.

En effet, comment concilier l'échelle de la nouvelle réalisation avec les présences du parc du château de Bevaix et du chalet réalisé en 1896 ?

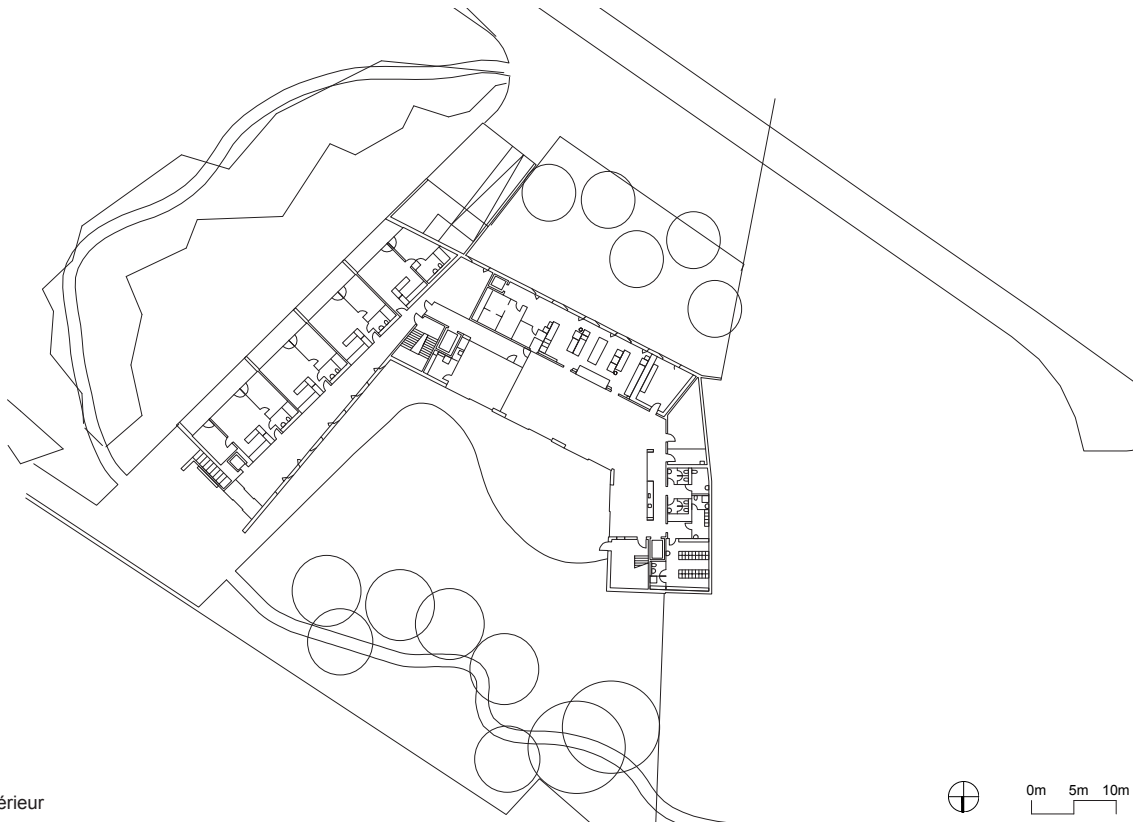
La réponse tient en un projet sculptural articulé de manière à composer avec la végétation existante et le bâti protégé. La plasticité de l'ensemble est renforcée par le traitement des percements et par la couleur blanche.

A l'intérieur, la qualité spatiale dégagée par le parti rend l'efficacité typologique retenue plus domestique.





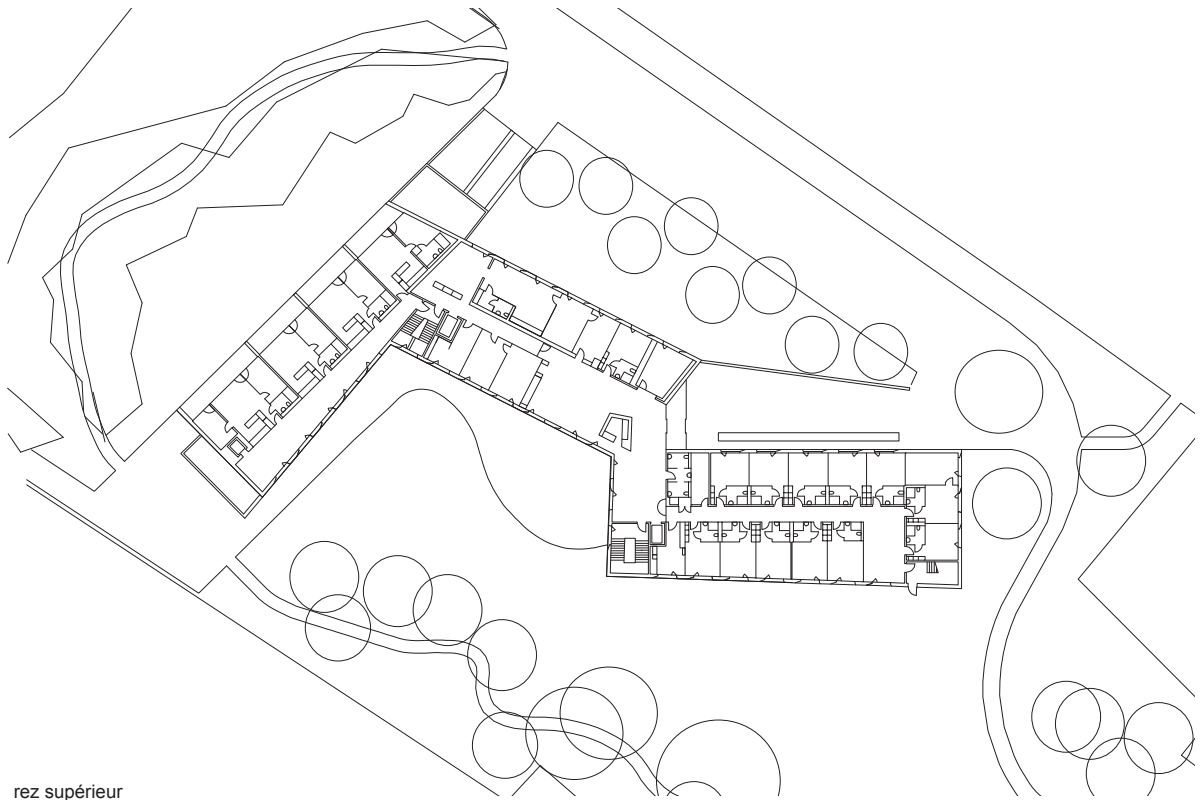
sous-sol



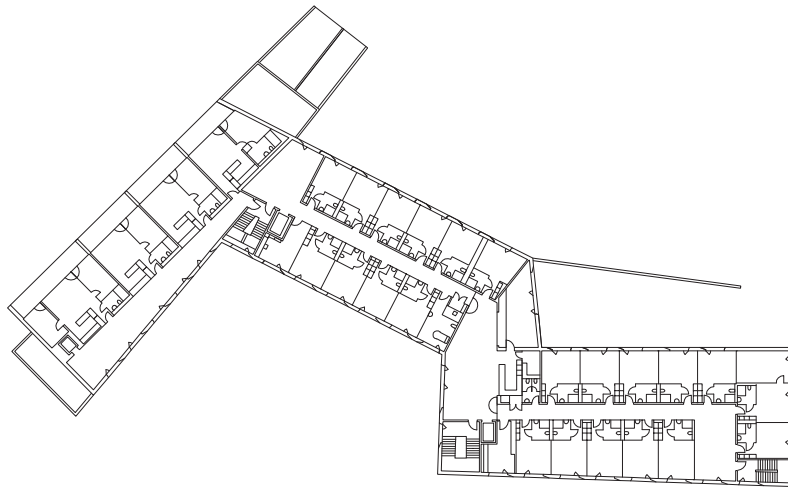
rez inférieur



coupe transversale



rez supérieur



étage type



coupe longitudinale

