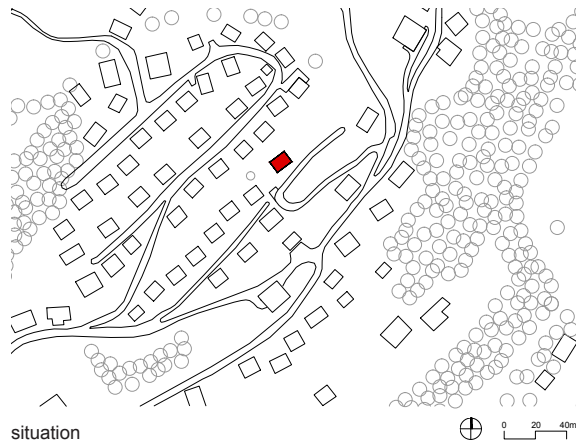


# GD ARCHITECTES



## FREDDI, chalet alpin

### INFORMATIONS SUR L'OUVRAGE

Aux Revers  
1874 Champéry

réalisation : 2005-2008  
SBP utile : 199 m<sup>2</sup>  
volume SIA : 695 m<sup>3</sup>

MAITRE DE L'OUVRAGE  
Particulier

ARCHITECTES  
Geninasca Delefortrie SA  
collaborateurs : D. Gonvers, J. Garcia, C. Janssens

INGENIEUR CIVIL  
Kurmann & Cretton SA, Monthey

À 1050m d'altitude, situé plein sud, le chalet s'ancre naturellement dans la forte déclivité du terrain pour s'ouvrir sur le magnifique panorama des Dents du Midi et des Dents Blanches.

Réinterprétation de la construction traditionnelle champérolaine, il est fait de panneaux en bois d'une seule essence assurant à la fois la structure, l'isolation et la finition des espaces.

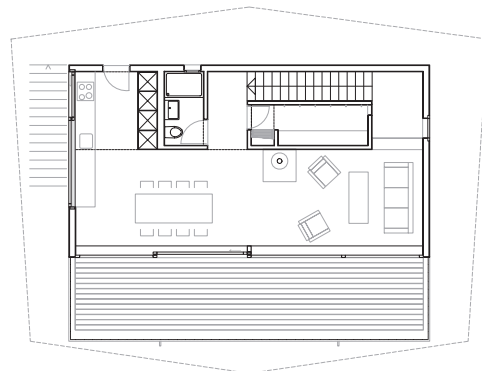
La composition de l'ensemble revisite de manière contemporaine celle d'un chalet. L'accès se fait par le niveau inférieur où s'organise l'espace-nuit composé de trois chambres à coucher et d'une salle d'eau. Au niveau supérieur prend place la "maisonnée" constituée d'un séjour et d'une cuisine en relation directe avec une grande terrasse ouverte sur le paysage, totalement intégrée à la composition d'ensemble.

L'accès à l'unique pièce dortoir située sous la toiture s'effectue à l'aide d'une échelle de meunier.

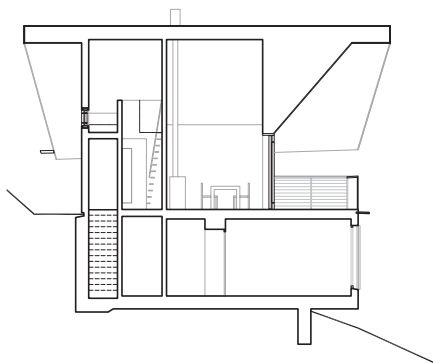




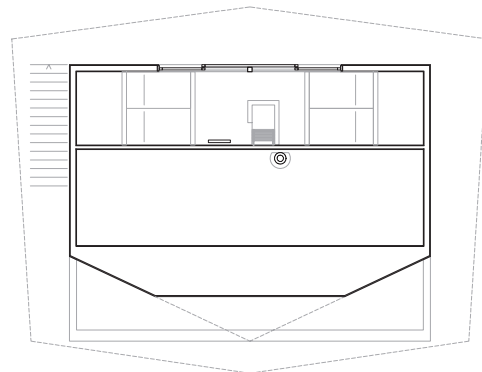
étage 0



étage 1



coupe transversale



combles



0m 2m 4m