

situation

## IDHEAP, Institut universitaire

### INFORMATIONS SUR L'OUVRAGE

Rue de la Mouline 28  
1022 Chavannes-près-Renens

réalisation : 2008-2010  
coût : 16'000'000 frs  
SBP utile : 4'177 m<sup>2</sup>  
volume SIA : 18'842 m<sup>3</sup>

### MAITRE DE L'OUVRAGE

Institut de Hautes Etudes en Administration Publique

### ARCHITECTES

Geninasca Delefortrie SA  
collaborateurs : Ph. von Bergen, D. Gobbo, D. Ermoli,  
V. Mathez, A. Sundhoff

### INGENIEUR CIVIL

Ingeni SA, Lausanne

### INGENIEUR CV

Weinmann-Energies SA, Echallens

### INGENIEUR E

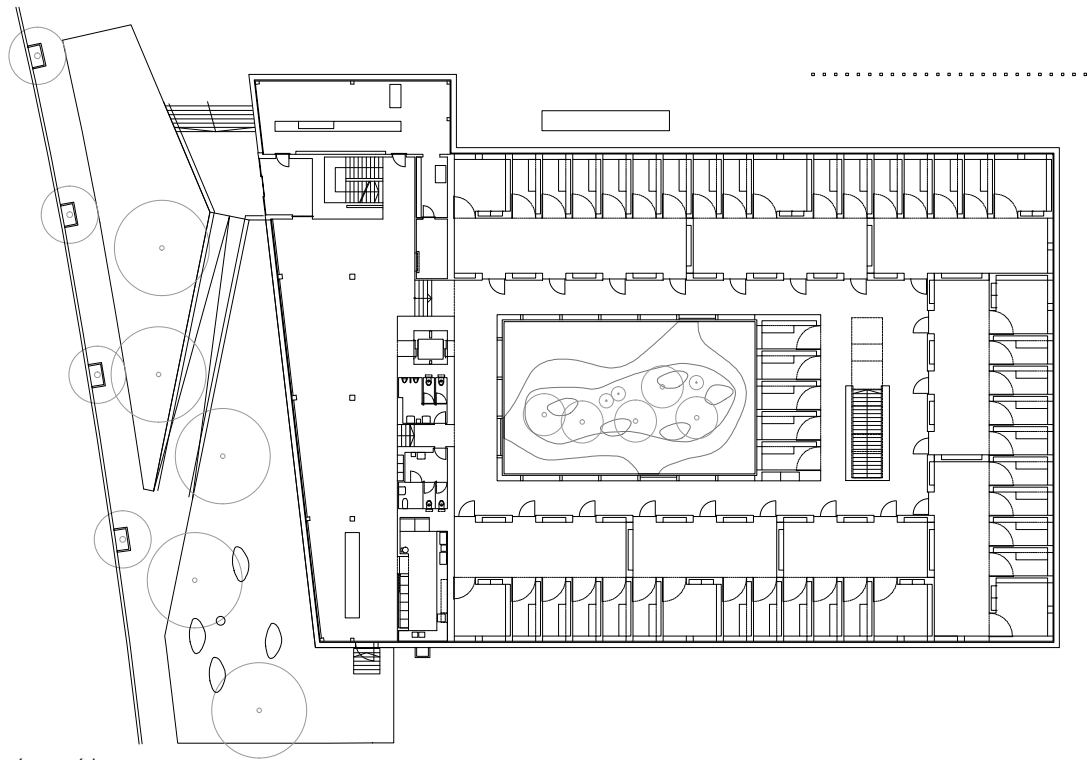
Betelec SA, Neuchâtel

Le défi a consisté à recycler un ancien entrepôt de médicaments des années 70, en haut lieu de savoir. Les architectes ont imaginé une architecture capable de représenter l'université du futur, alors même que l'édifice préexistant allait à l'encontre de cet objectif. En retravaillant l'architecture «originelle» et «originale» des années 70, en identifiant et redéfinissant tous les caractères durables de cet édifice, ils ont offert au lieu une nouvelle image, sans pour autant renier son histoire.

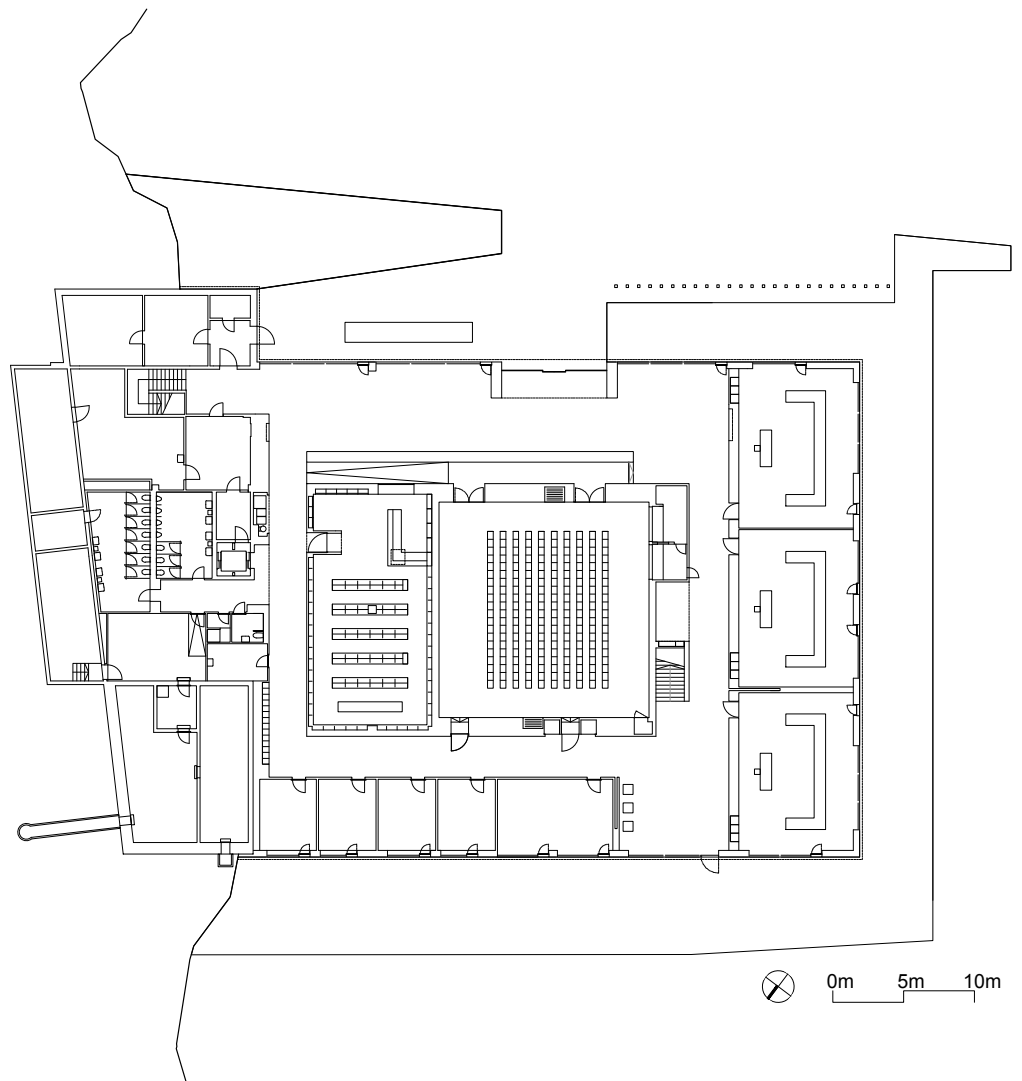
Ce nouveau bâtiment, véritable «osmose» entre espace et lumière, présenté sous cette même terminologie lors du concours architectural par ses concepteurs, bénéficie d'une abondante lumière naturelle, due à la présence d'un patio privatif, autour duquel s'organise un grand espace polyvalent. A mi-chemin entre le bureau paysager et la cellule individuelle, ce lieu garantit aux quatre types d'usagers, étudiants, enseignants, chercheurs et administratifs, un fonctionnement à la fois distinct et commun.

Le bâtiment s'intègre parfaitement dans son environnement, avec les aménagements extérieurs qui viennent en continuité du quartier qui l'entoure. Cette réalisation marque un nouveau standard dans l'aménagement de locaux universitaires. Il s'agit d'un bâtiment respectant les critères Minergie, avec une mobilité douce encouragée, grâce à un arrêt de métro à proximité, et l'une des plus grandes stations de vélos de «Lausanne roule».

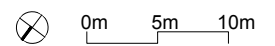


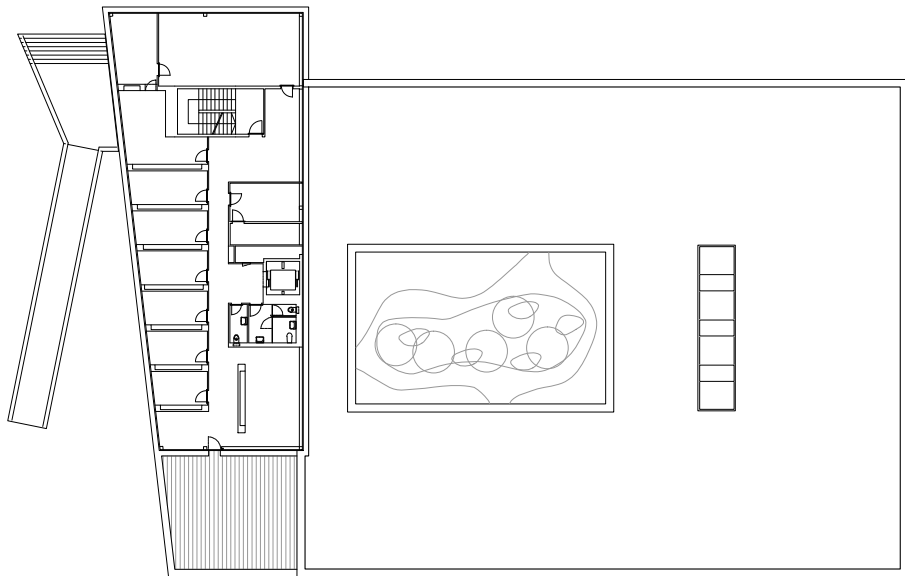


réz. supérieur

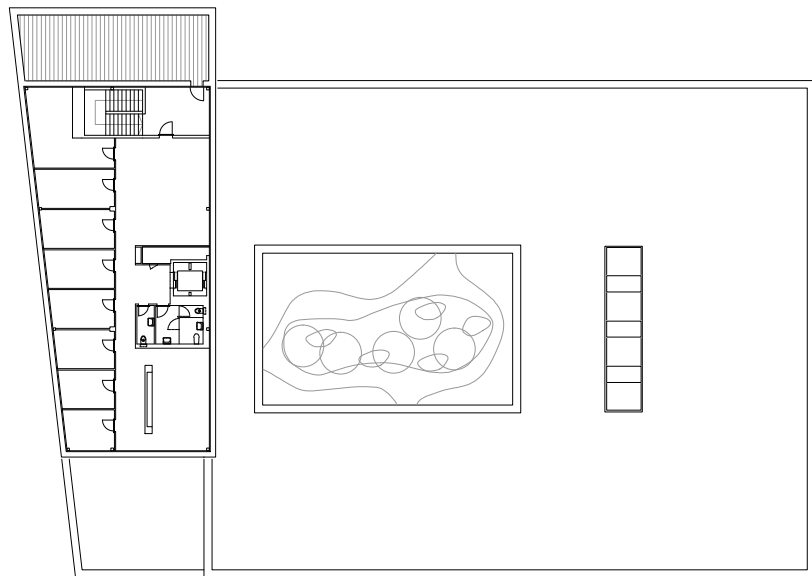


réz. inférieur

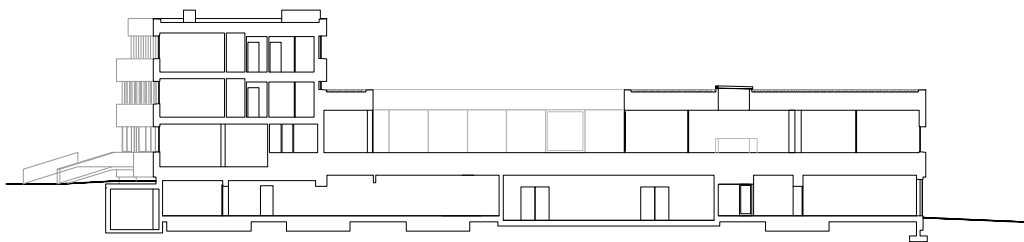




étage 1



étage 2



coupe longitudinale

