

situation

## MARCELIN, gymnase et école professionnelle

### INFORMATIONS SUR L'OUVRAGE

Centre d'enseignement de Marcelin  
Avenue de Marcelin 31  
1110 Morges

réalisation : 1996-2003  
coût : 93'500'000 frs  
SBP utile : 31'000 m<sup>2</sup>  
volume SIA : 183'000 m<sup>3</sup>

MAITRE DE L'OUVRAGE  
Etat de Vaud

ARCHITECTES  
Geninasca Delefortrie SA  
collaborateurs : Ph. von Bergen, J-M. Deicher,  
L. de Stefano, M. Egger, V. Mathey, E. Ott

DIRECTION DES TRAVAUX  
Tekhne Management SA, Lausanne

INGENIEUR CIVIL  
GVH, Saint-Blaise

INGENIEUR CV  
Jakob Forrer SA, Le Mont-sur-Lausanne

INGENIEUR S  
H. Schumacher SBHI SA, Lausanne

INGENIEUR E  
Amstein&Walthert Lausanne SA

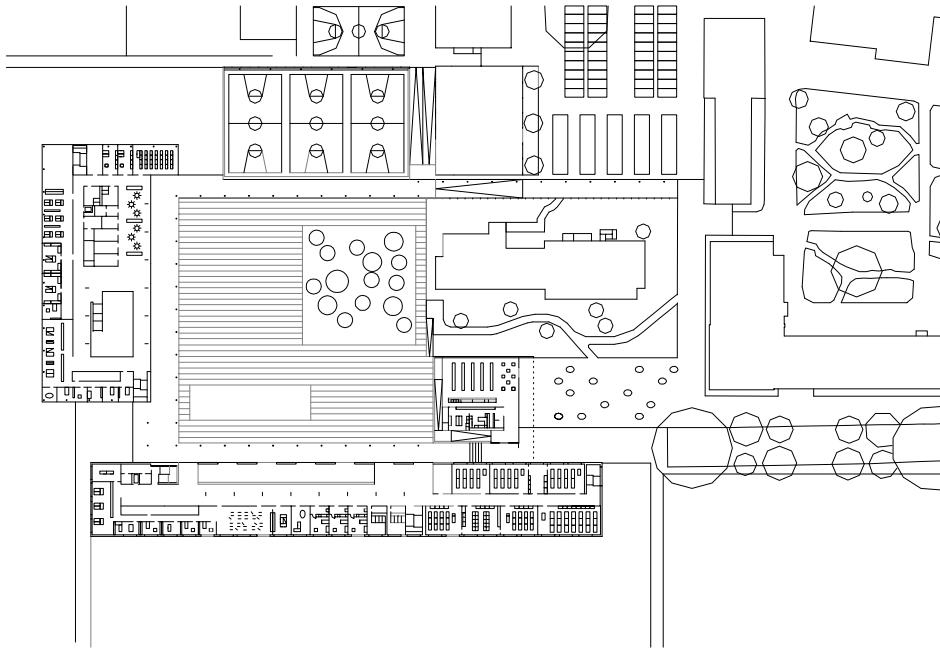
Le centre scolaire de Marcelin est situé sur un plateau dominant la ville de Morges. Par son histoire et par sa configuration ce site est indissociable de l'activité « école d'agriculture ». En effet, les bâtiments qui le composent et les différentes natures « alimentaire et culturelle » qui l'entourent en sont les témoins vivants.

Le programme de cette réalisation comprend un centre d'enseignement professionnel d'environ 40 classes, un gymnase d'une capacité équivalente, des activités communes à ces deux écoles, une salle de gymnastique triple et une salle double polyvalente. Ce regroupement de trois écoles, - agriculture, centre professionnel et gymnase - en un lieu permet d'offrir d'une part la possibilité aux élèves de différentes formations de se rencontrer et d'autre part, de mettre en place un outil de travail souple à même d'absorber les variations d'effectif et d'orientation scolaire.

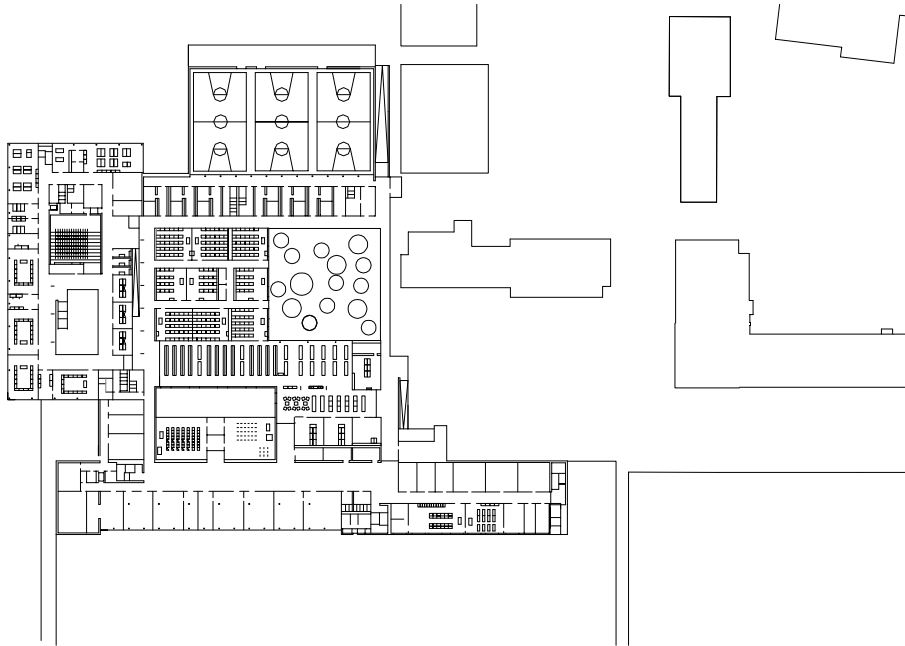
Le parti architectural tient plus de la restauration urbaine que de l'architecture. En effet, le projet ne se veut pas spectaculaire, il tente au contraire d'intégrer dans une composition cohérente les bâtiments existants ainsi que les différentes natures en présence renforçant ainsi la richesse de la complexité existante. Cette démarche propose une architecture plus intuitive que rationnelle.

Les nouveaux bâtiments s'articulent autour d'un espace construit qui réunit le gymnase et le centre professionnel, concentrant dans son épaisseur les activités communes. La géométrie simple des deux volumes émergents signe la nouvelle école. Chacun des bâtiments est distingué par une matérialisation correspondant à sa situation. Le centre professionnel, placé en rupture de pente propose une architecture murale où les découpes volumétriques, outre qu'elles rendent compte des dégagements intérieurs, renforcent la massivité et la plasticité du volume. Le gymnase, posé sur l'horizontale du plateau, exprime au contraire à travers la transparence de ces strates, la continuité entre bâti et nature.

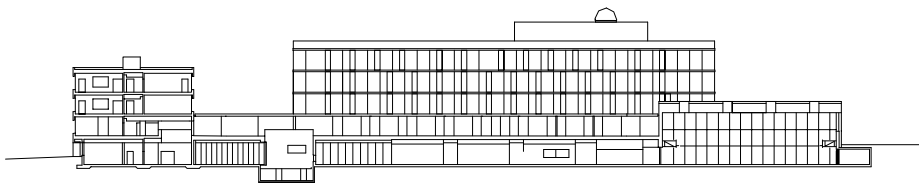




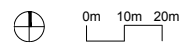
rez supérieur

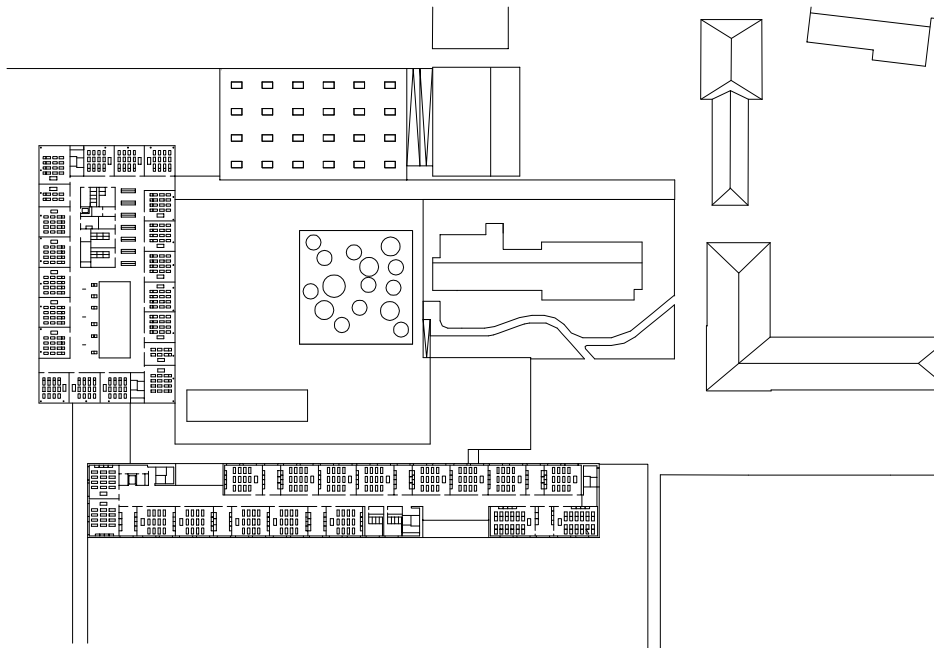


rez inférieur

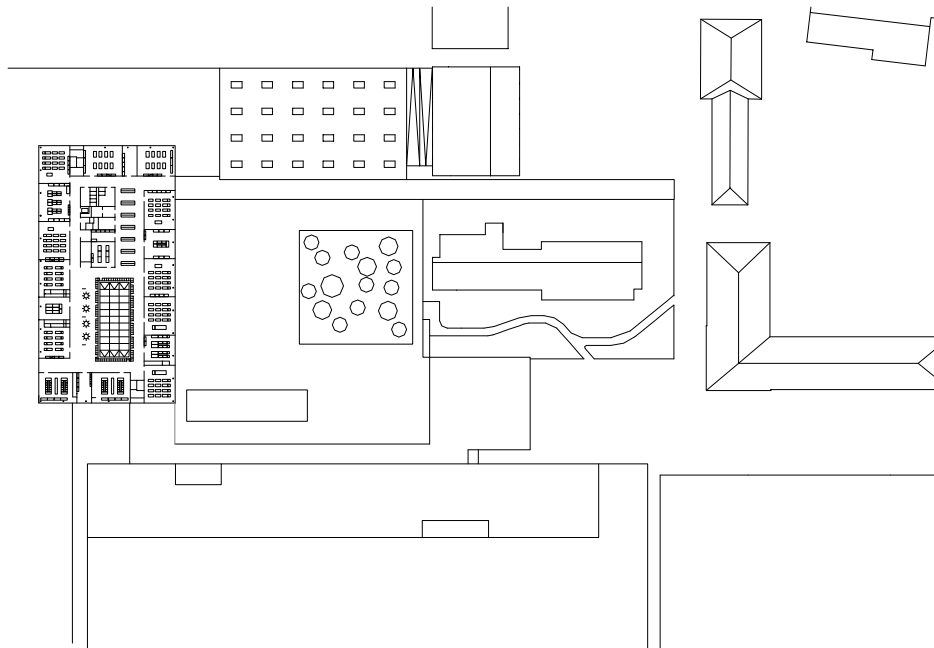


coupe transversale

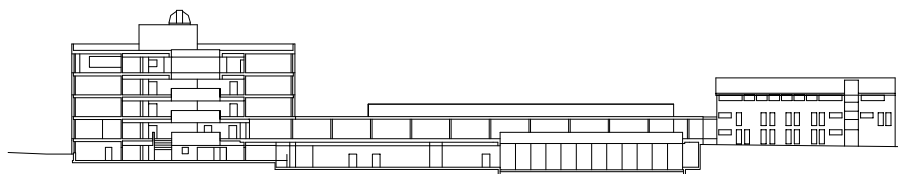




étages 1-2



étage 3



coupe longitudinale

