

situation

## LES NOYERS, immeuble de 40 logements

### INFORMATIONS SUR L'OUVRAGE

Rue des Noyers  
2000 Neuchâtel

réalisation : 2002-2005  
coût : 14'000'000 frs  
SBP utile : 5'000 m<sup>2</sup>  
volume SIA : 23'000 m<sup>3</sup>

### MAITRE DE L'OUVRAGE

Caisse de pension de la ville de Neuchâtel

### ARCHITECTES

Geninasca Delefortrie SA  
collaborateurs : J-M. Deicher, Michaël Schwab,  
D. Ermoli

### INGENIEUR CIVIL

GVH, Saint-Blaise

L'immeuble se trouve sur les hauts de Serrières, à la périphérie ouest de la ville de Neuchâtel. Il occupe un promontoire rocheux situé à la rupture de pente entre les anciens coteaux de vigne descendant jusqu'au lac et le large plateau incliné de Peseux.

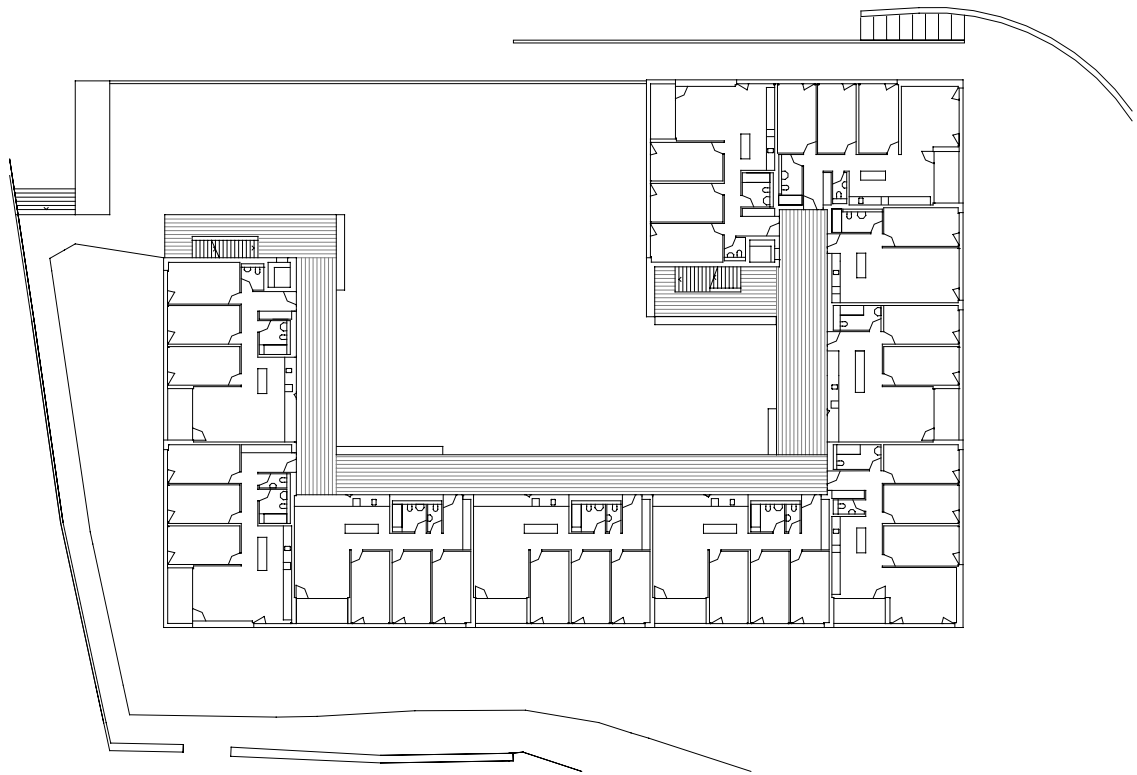
Le site offre de très belles vues à l'est et au sud sur lac de Neuchâtel et les Alpes, et à l'ouest et au nord sur les premiers contreforts du Jura. Par sa position dominante, il bénéficie à la fois du calme et d'un ensoleillement optimal.

Pour répondre à la volonté de réaliser des logements bon marché, le projet repose sur un plan efficace basé sur la répétition d'un module d'appartement distribué par une coursive. Ce dispositif assure à chaque appartement une orientation permettant de bénéficier de vues dégagées sur le paysage environnant tout en assurant calme et intimité à chaque pièce privative. Il comprend 32 appartements de 4,5 pièces, 4 appartements de 3,5 pièces, 4 appartements de 2,5 pièces ainsi qu'un parking couvert de 43 places.

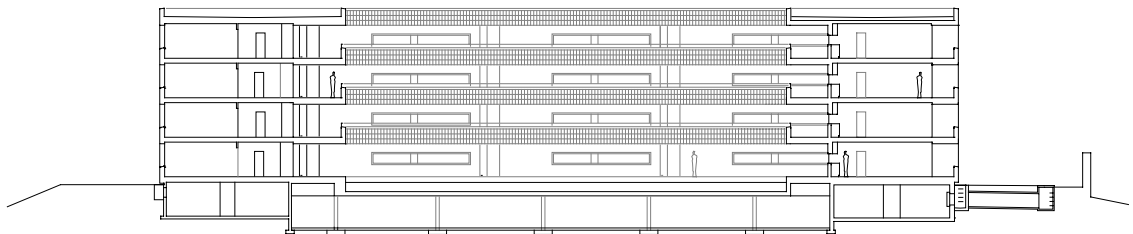
A la rationalité du parti s'ajoute cependant le souci d'intégrer le projet dans son contexte et de lui conférer un caractère domestique auquel l'usager puisse s'identifier. Le projet fait référence par son expression à l'hétérogénéité du quartier caractérisé par la présence de bâtiments industriels en cours de reconversion, de barres de logements des années 60 et de quelques habitations « heimatstil ». Cette richesse et ces contradictions se retrouvent dans la composition, l'expression et la matérialisation - bois et tuile - de l'édifice.

Les coursives distribuant chaque étage sont dimensionnées généreusement pour pouvoir jouer le rôle de lieux de rencontre et de détente pour les habitants, de même que la cour/jardin profitant du soleil du soir.





étage type



coupe sur cour

