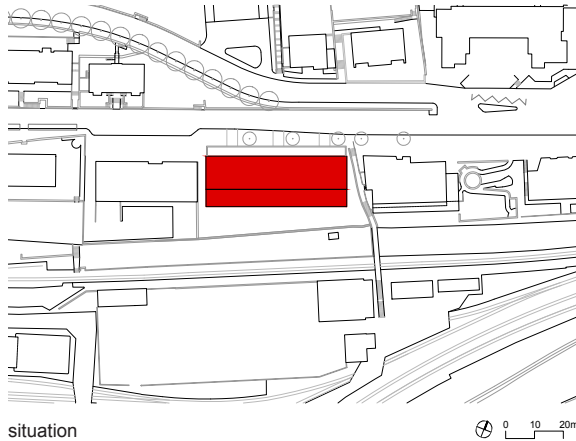


GD ARCHITECTES



situation

LES PARCS, immeuble de 37 logements

INFORMATIONS SUR L'OUVRAGE

Rue des Parcs 121-123
2000 Neuchâtel

réalisation : 2007-2011
coût : 11'236'000 frs
SBP utile : 4'338 m²
volume SIA : 13'700 m³

MAITRE DE L'OUVRAGE

Assetimmo, Fondation de placements immobiliers

ARCHITECTES

GD Architectes
collaborateurs : O. Carita, D. Ermoli, D. Ferrat, J. Garcia,
A. Melcarne

INGENIEUR CIVIL

Gex&Dorthe Ingénieurs, Bulle

INGENIEUR CV

Climax Energies SA, Bole

INGENIEUR S

Orlieb&Hirschi SA, Boudry

INGENIEUR E

Jordan électricité, Neuchâtel

Axe parallèle en amont de la voie ferrée, la Rue des Parcs appartient au système viarie réalisé suite à la venue du chemin de fer au 19^{ème} siècle. D'origine populaire, cette rue est constituée de bâtiments de tailles, d'expressions et d'époques diverses, allant de la maison ouvrière à des grands immeubles des années 70.

Le parti retenu tient compte à la fois de l'histoire et de la configuration du lieu. Il propose un «empilement» de quatre programmes distincts, chacun marqué par une matérialisation différente : Les deux niveaux sous la chaussée/duplex s'ouvrant sur des jardins privatifs, matérialisés en crépi.

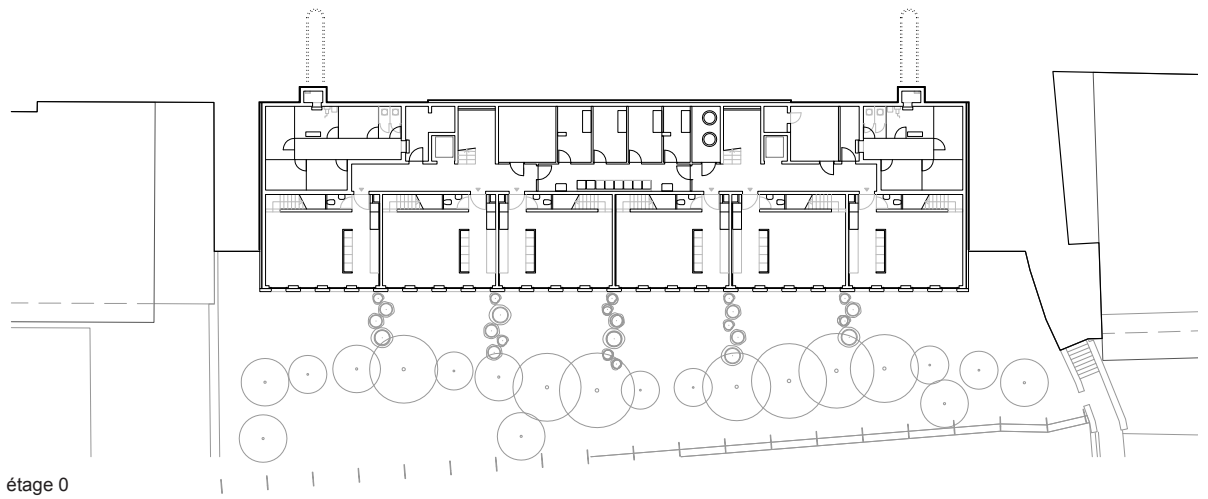
Le rez-de -chaussée/parking couvert, délimité par un claustra métallique.

Les étages 1 à 4/simplex, revêtus de tuile.

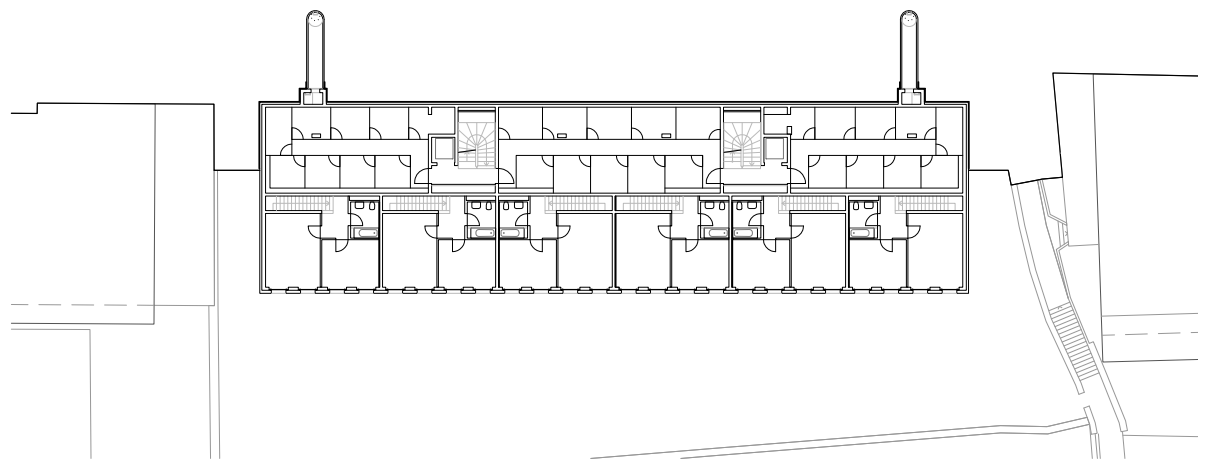
Les étages d'attique/duplex avec terrasse privative, recouverts d'une tôle métallique.

Cette manière de revisiter les caractéristiques du lieu en les synthétisant en un seul édifice permet d'identifier chacun des programmes, de retrouver des échelles en rapport avec le tissu environnant et d'ancrer le bâtiment dans son contexte. Lorsque l'on regarde le bâtiment à distance, on ne sait plus s'il est un ou plusieurs.

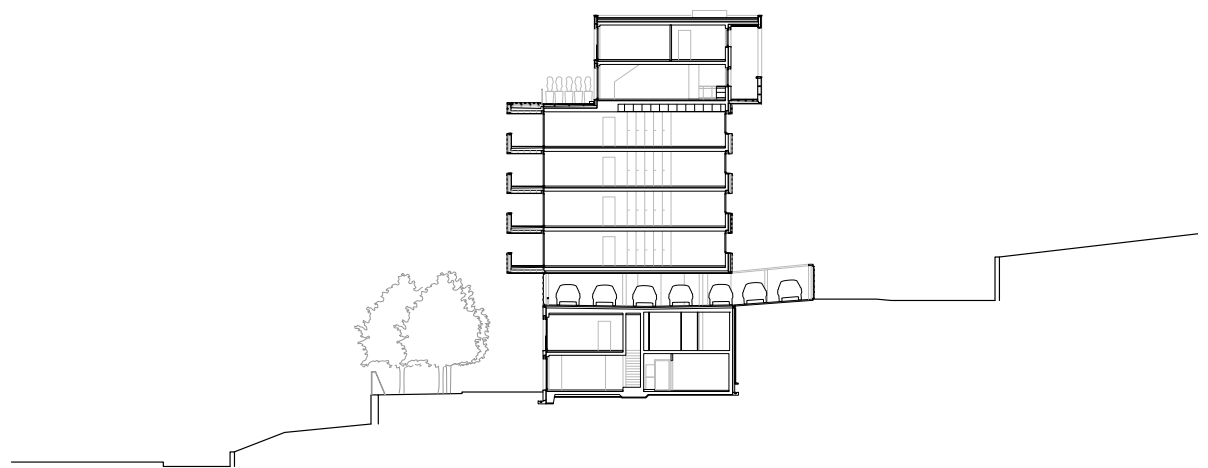




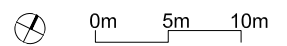
étage 0

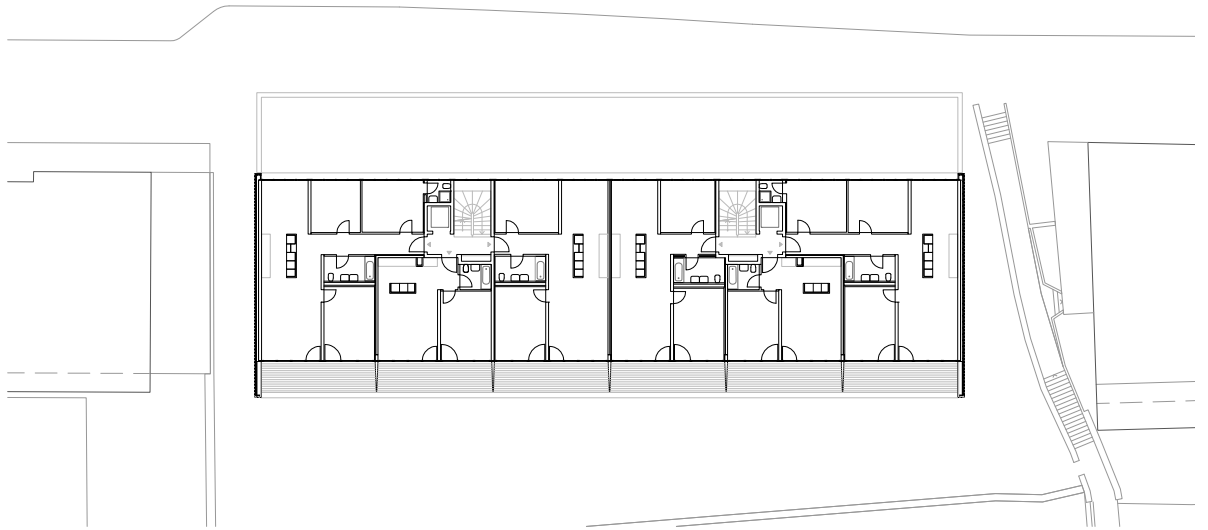


étage 1

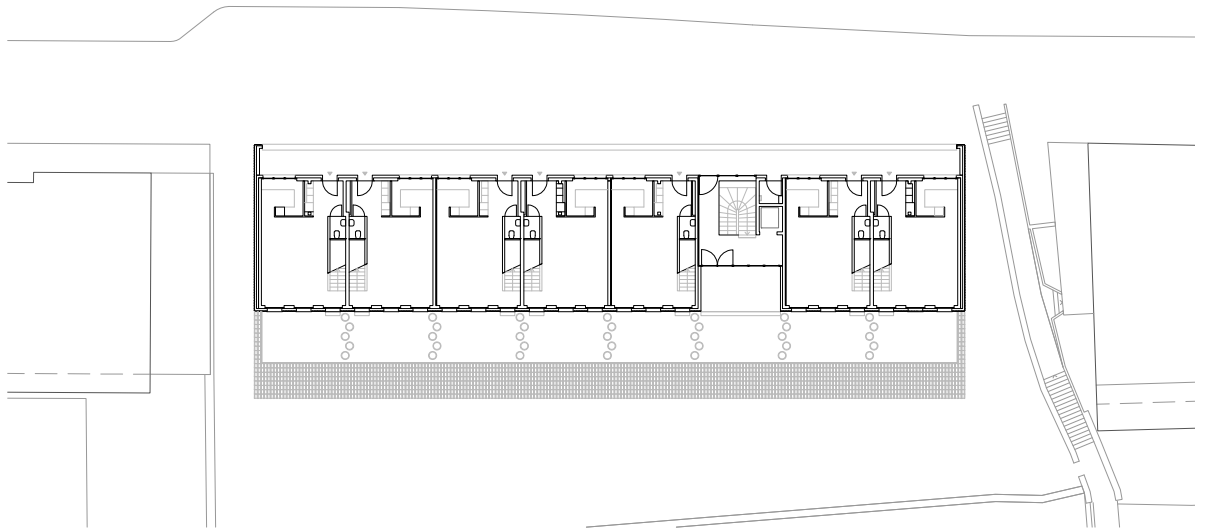


coupe transversale

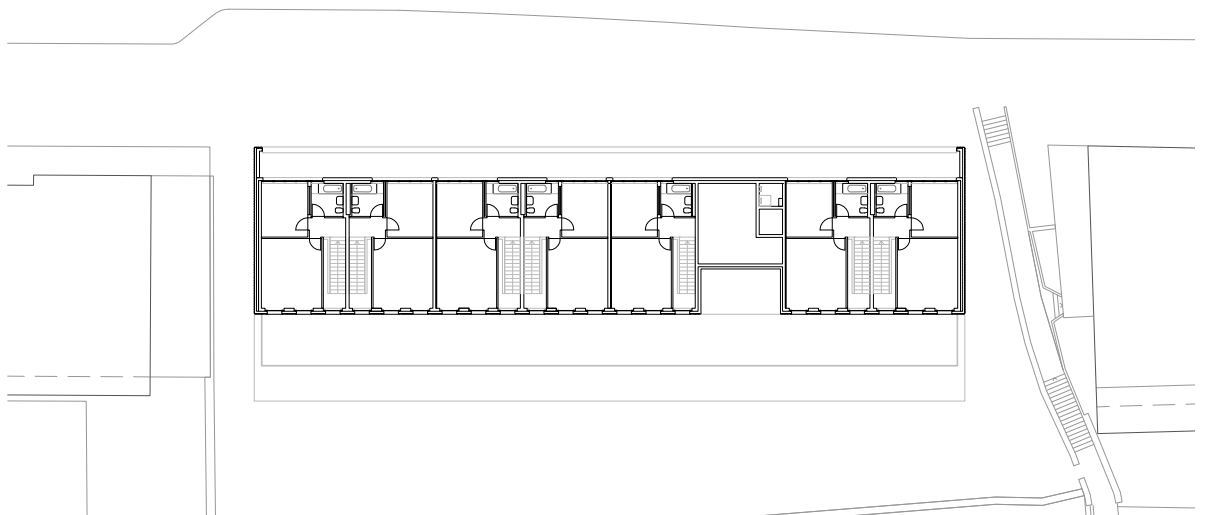




étages 3-4-5-6



étage 7



étage 8

