

situation



## IDC, centre de développement industriel

### INFORMATIONS SUR L'OUVRAGE

Quai Jeanrenaud  
2000 Neuchâtel

réalisation : 2007-2009  
coût : 30'000'000 frs  
SBP utile : 13'542 m<sup>2</sup>  
volume SIA : 89'474 m<sup>3</sup>

MAITRE DE L'OUVRAGE  
PMP SA, Neuchâtel

ARCHITECTES  
Geninasca Delefortrie SA  
collaborateurs : L. De Stefano, O. Carità, D. Ferrat,  
A. Melcarne, S. Rüfenacht, F. Valloton

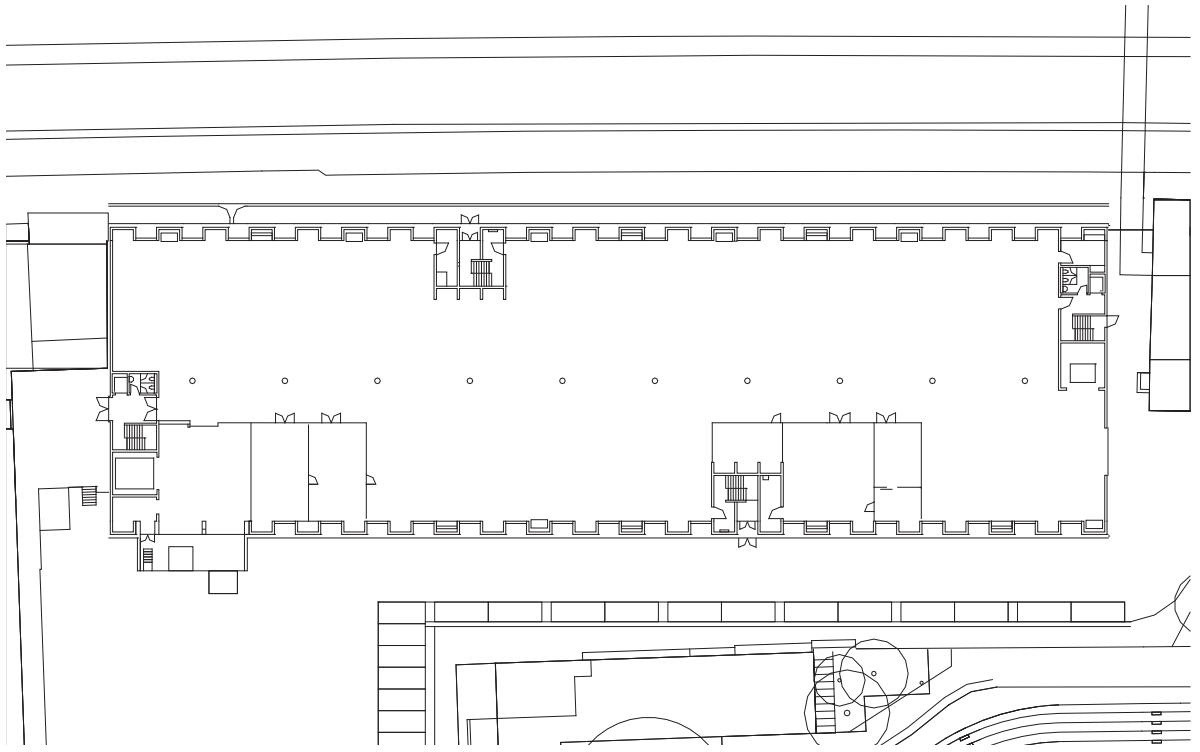
INGENIEUR CIVIL  
GVH Ingénieurs civils, St-Blaise

A l'ouest de Neuchâtel, le remblai datant du début du 20ème siècle gagné sur le lac est occupé par un centre de production industriel de Philip Morris. Le terrain à disposition étant compté, le maître d'ouvrage s'est vu dans l'obligation de réaliser son nouveau centre de développement en lieu et place d'un bâtiment de dépôt datant des années 50.

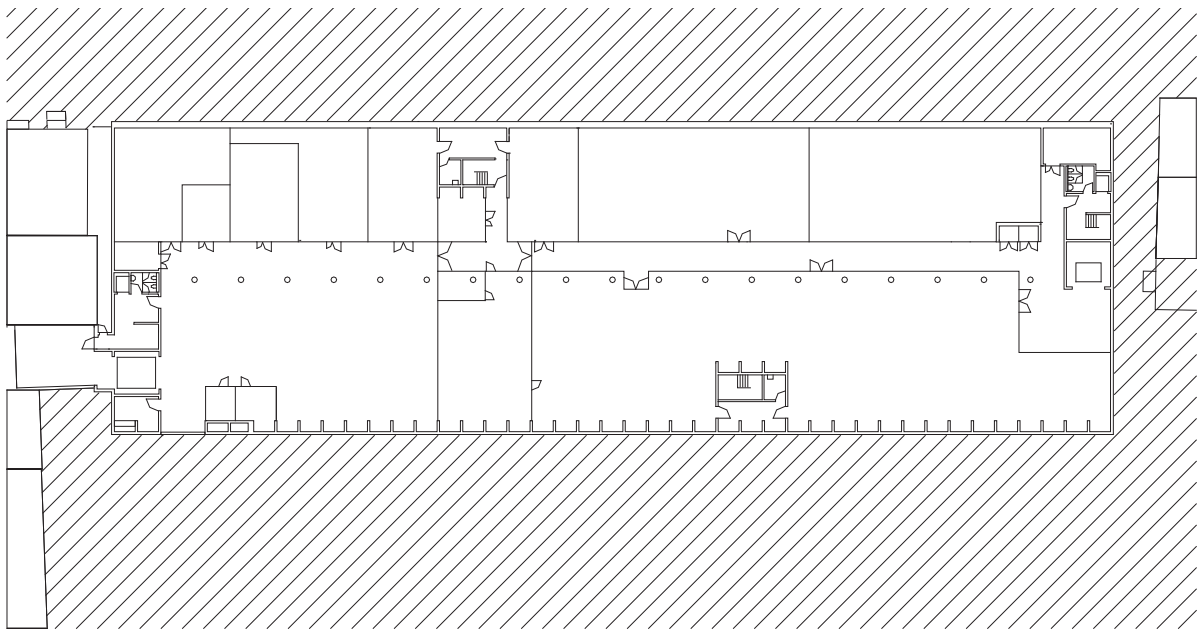
Le projet se traduit par un parallépipède rectangle de 106 mètres de long, de 33 mètres de large et de 20 mètres de haut. Cette configuration particulière faite de plateaux de travail sur plusieurs niveaux est due au manque de place. L'enjeu de cette réalisation est simple : il s'agit d'offrir à l'utilisateur un outil de travail à même de s'adapter à toute nouvelle configuration d'usage et ce, à un prix d'une usine traditionnelle. La proposition repose sur un système structurel à même d'assurer d'importantes portées (16 mètres) et intégrant dans son épaisseur et sa trame toutes les techniques nécessaires à l'activité sophistiquée de ce centre de développement, à savoir la ventilation, l'électricité, les gaz, l'air comprimé, le dépoussiérage liés au bâtiment, aux salles blanches et aux machines.

Au-delà de son intérêt technique, ce dispositif offre une qualité spatiale particulière et un environnement calme, car à première vue, seule la structure est visible. Cette impression est similaire à celle qu'on découvrirait dans les espaces industriels remarquables jusqu'au milieu du 20ème siècle. L'enveloppe du bâtiment est constituée d'un seul matériau, à savoir le verre industriel. Ce choix permet de gérer de manière optimale la confidentialité de l'activité, la qualité de la lumière naturelle et le climat intérieur. Sur le plan architectural, la mise en œuvre de ce matériau jouant sur le rythme et la nature des éléments a permis de redonner des échelles et une vibration à la peau extérieure qui renvoie aux atmosphères dégagées par le lac tout proche.

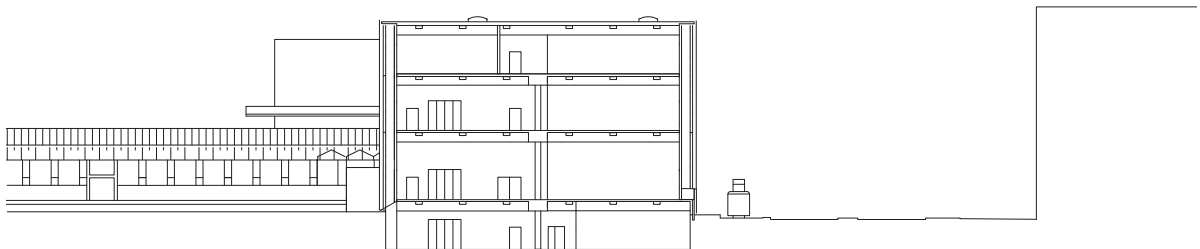




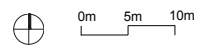
étage 0

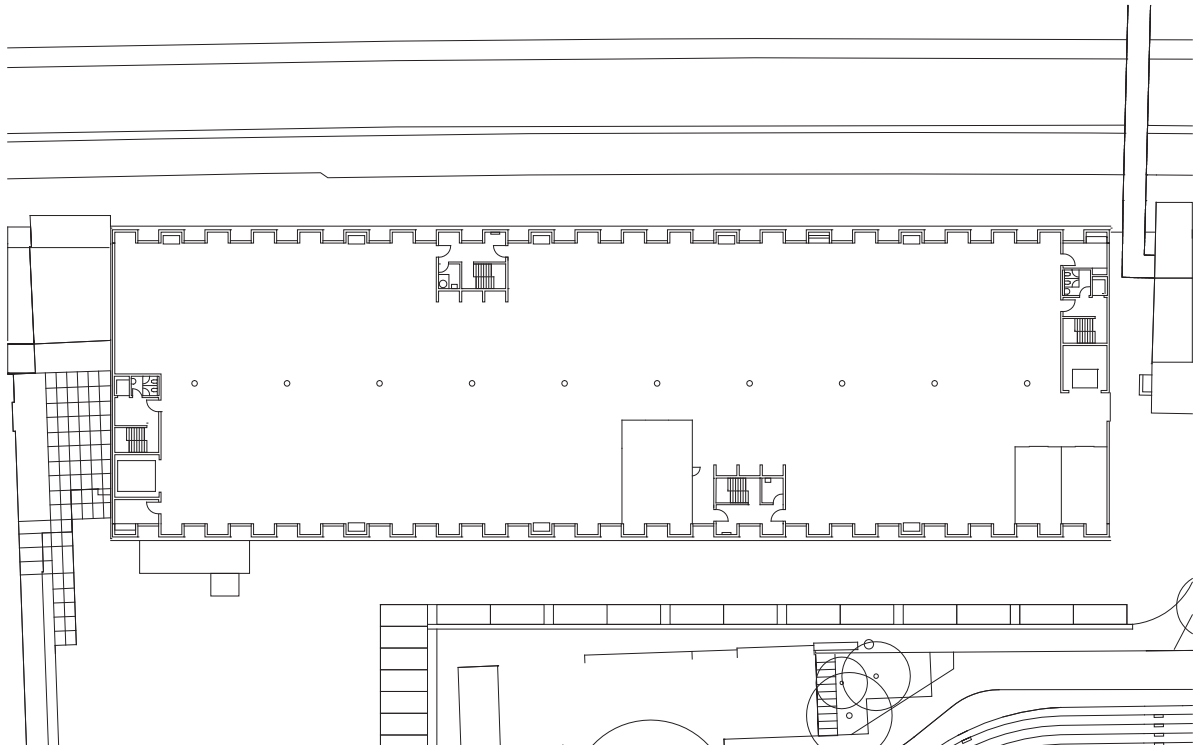


étage -1

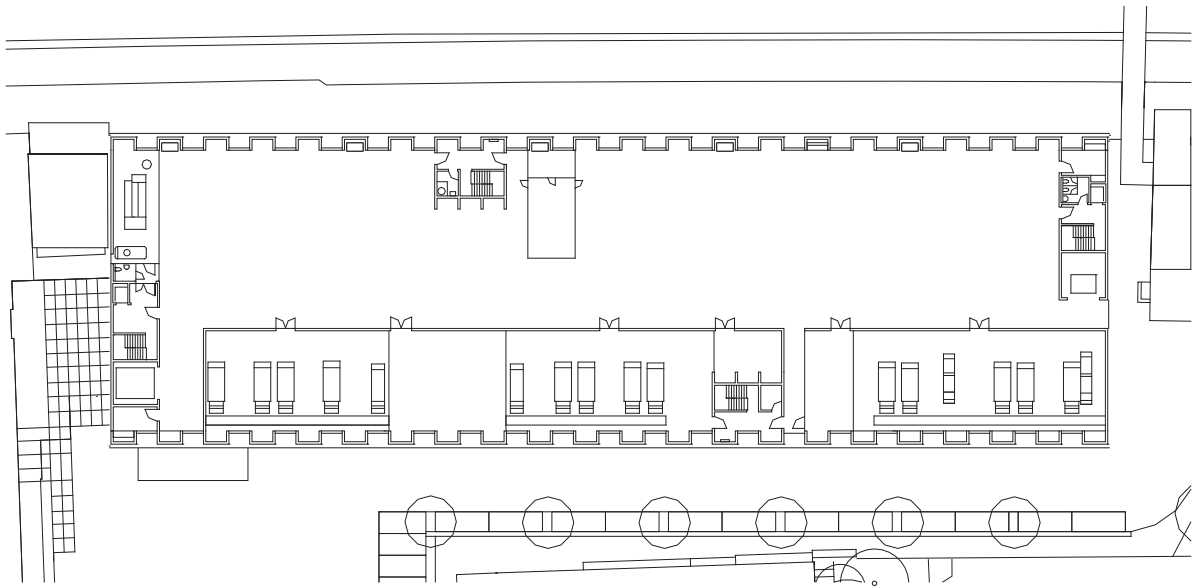


coupe transversale

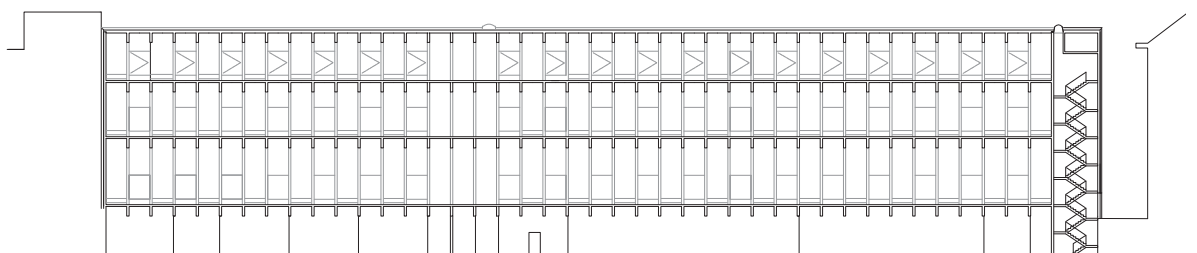




étage 1



étage 2



coupe longitudinale

