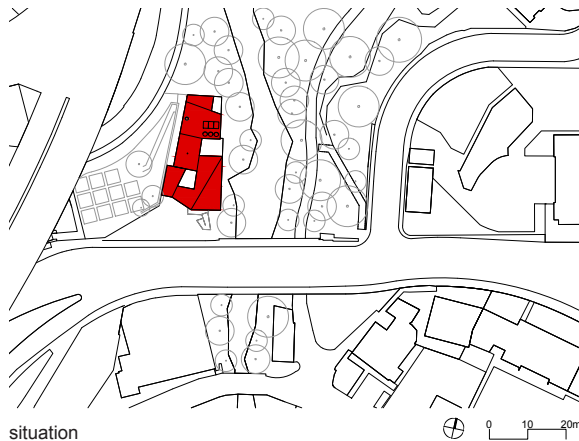


# GD ARCHITECTES



## SETIMAC, 3 appartements sur un bâtiment industriel

### INFORMATIONS SUR L'OUVRAGE

Rue des Parcs 104  
2000 Neuchâtel

réalisation : 2009-2010  
coût : 1'527'000 frs  
SBP utile : 654 m<sup>2</sup>  
volume SIA : 15'600 m<sup>3</sup>

MAITRE DE L'OUVRAGE  
Sétimac Etanchéité

ARCHITECTES  
Geninascas Delefortrie SA  
collaborateurs : J. Affolter, A. Sundhoff, J. Leitner

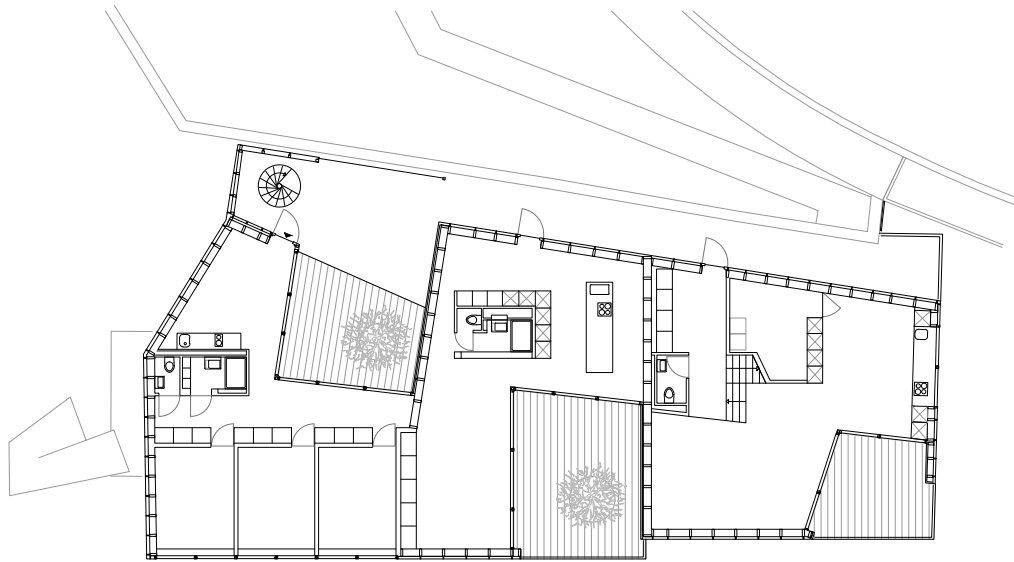
INGENIEUR CIVIL  
B. Simon ingénieurs SA, Peseux

L'envie du maître d'ouvrage de réaliser une cabane dans la forêt, la présence d'un dépôt industriel dont il est propriétaire et une situation de famille recomposée sont les ingrédients de ce projet.

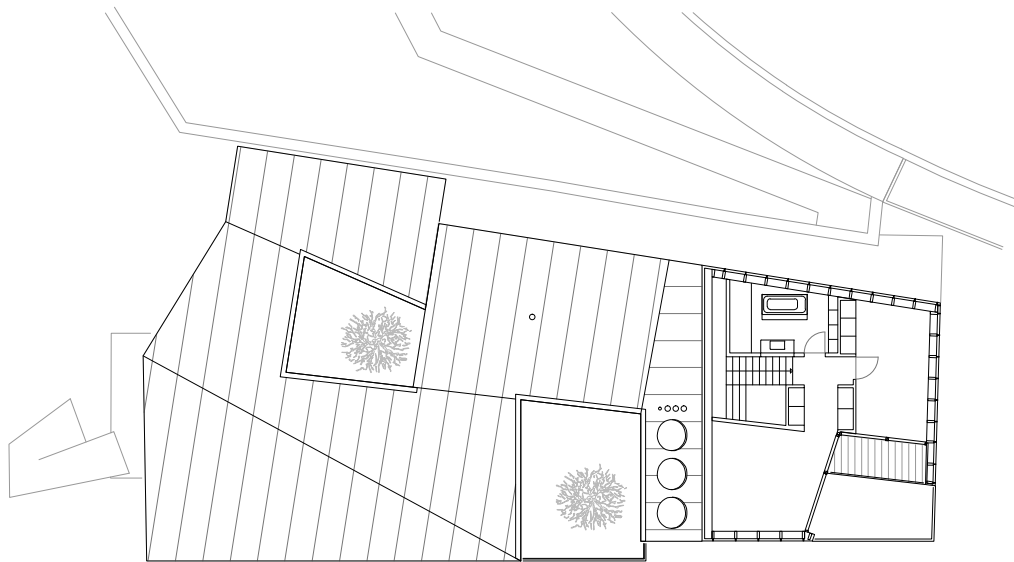
Placé dans un lieu chaotique, entre une bretelle d'autoroute, des jardins potagers et une berge de rivière, ce rehaussement d'un dépôt quelconque proche du centre de Neuchâtel participe pleinement à sa modeste échelle des enjeux de société actuelle : densification et situation familiale.

Constituée d'une toiture protégeant trois « maisons autonomes » organisées sur patios, cette réalisation dégage un caractère singulier accentué par ses façades et sa toiture faites de lés d'étanchéité. Ces derniers renvoient à la fois à l'environnement immédiat, au statut du bâtiment et à l'activité de l'entreprise du propriétaire.

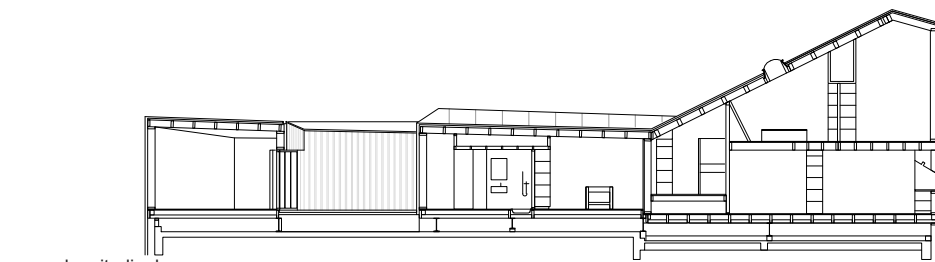




plan attique, niveau entrée



plan attique, niveau supérieur



coupe longitudinale

