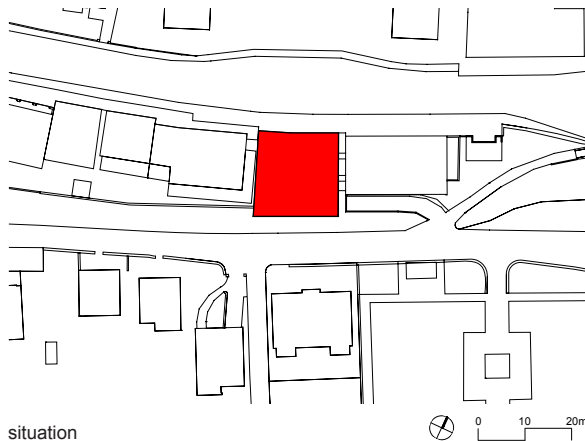


GD ARCHITECTES



LA CHAPELLE, immeuble de 10 logements

INFORMATIONS SUR L'OUVRAGE

Rue de la chapelle 33
2034 Peseux

réalisation : 2001-2003
coût : 3'800'000 frs

MAITRE DE L'OUVRAGE
Particulier

ARCHITECTES
Geninasca Delefortrie SA
collaborateurs : A. Pelati, D. Ferrat

INGENIEUR CIVIL
AJS ingénieurs civils SA, Neuchâtel

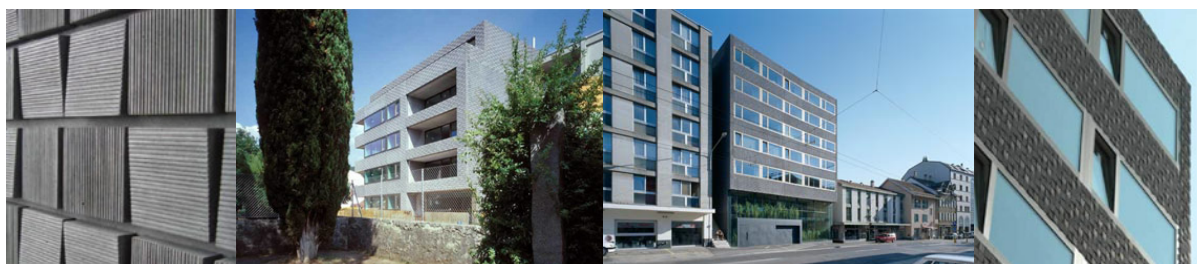
Une déclivité de plus de 10 mètres entre le sud et le nord de la parcelle, une route très bruyante d'un côté, une ruelle résidentielle de l'autre, un immeuble de sept étages en est, un de deux niveaux en ouest, les nombreuses contraintes du site ont non seulement influencé le projet, mais d'abord le programme.

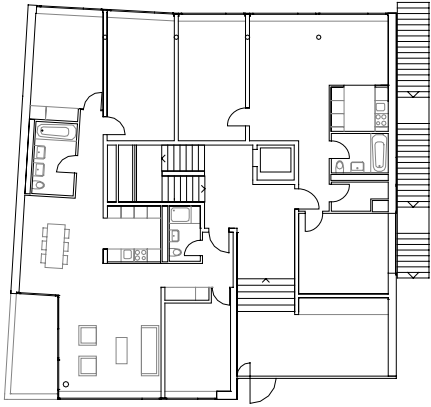
Ainsi, malgré l'exiguïté de la parcelle, deux parkings de 13 places avec deux accès différents occupent les deux premiers niveaux enterrés. Le troisième est partagé entre une surface de bureau et des communs, alors que les étages supérieurs comportent huit appartements de 4,5 pièces dont l'attique et un appartement de 3 pièces.

Le plan des appartements s'appuie sur une typologie classique avec un noyau central distribuant deux appartements traversant par étage. Le schéma n'est cependant pas repris littéralement. Il est ajusté afin de répondre au mieux aux critères de vue, d'intimité et d'expression. A titre d'exemple, le positionnement des balcons et des ouvertures s'organise de manière différenciée en est et en ouest.

Au vu de la complexité du lieu et de son hétérogénéité, le choix s'est porté sur le parti d'un bâtiment unique, non mitoyen, permettant ainsi de gérer le changement d'échelle et de matérialisation avec des bâtiments alentour et d'offrir des percées visuelles et des accès entre le nord et le sud.

Comme ce quartier du début du 20ème siècle n'a plus d'âme et que seul l'appareillage rustique en roc du Jura de certains socles et aménagements extérieurs rappelle ses origines, il est reconduit de manière contemporaine par le traitement des façades en éléments en béton préfabriqué à l'apparence gaufrée.

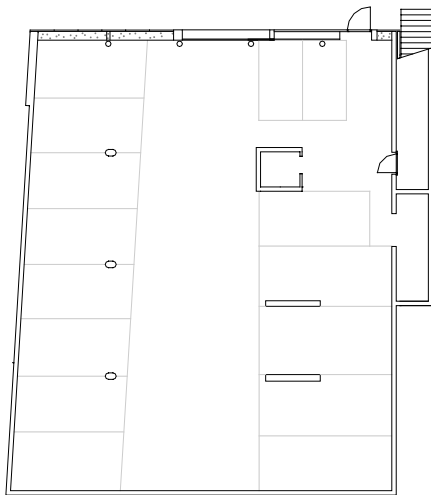




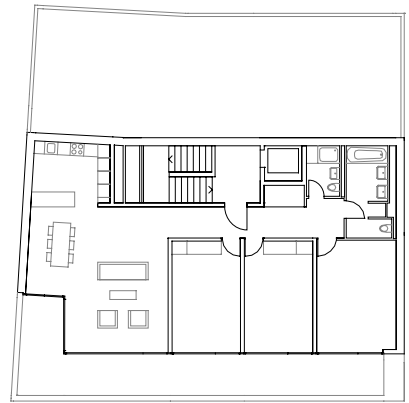
rez supérieur



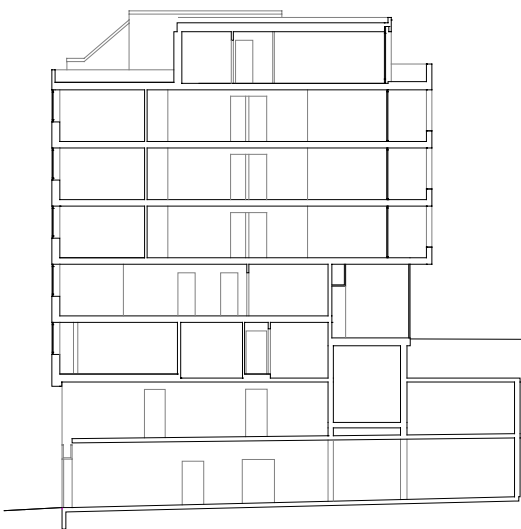
étages 4-6



rez inférieur



attique



coupe transversale

