

situation

NAEF, Transformation d'une maison et son jardin

INFORMATIONS SUR L'OUVRAGE

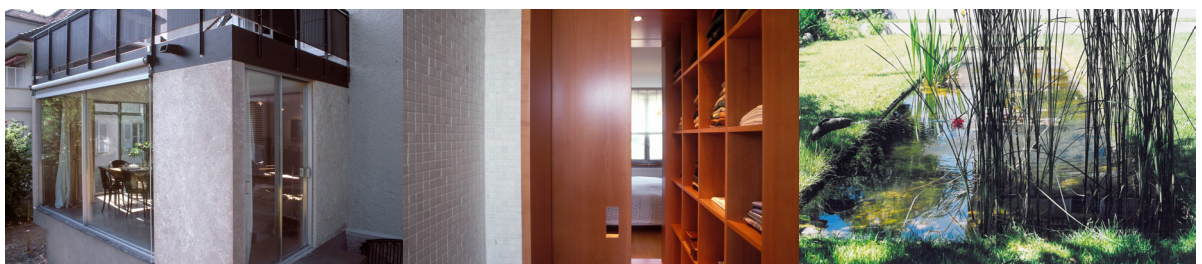
Pourtalesstrasse 23
3074 Muri bei Bern

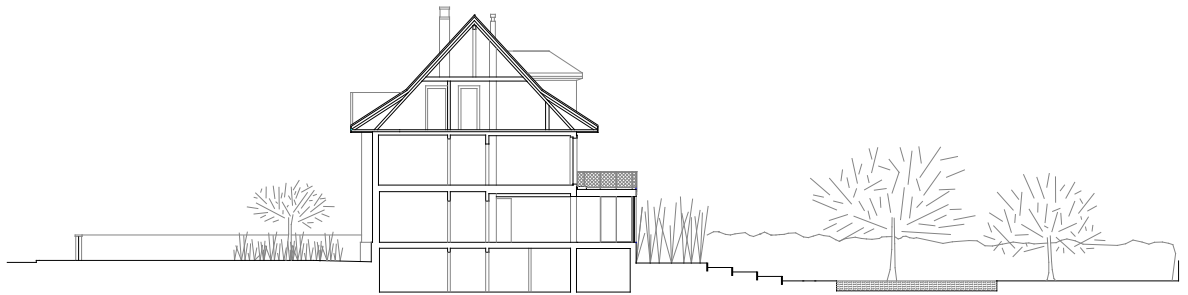
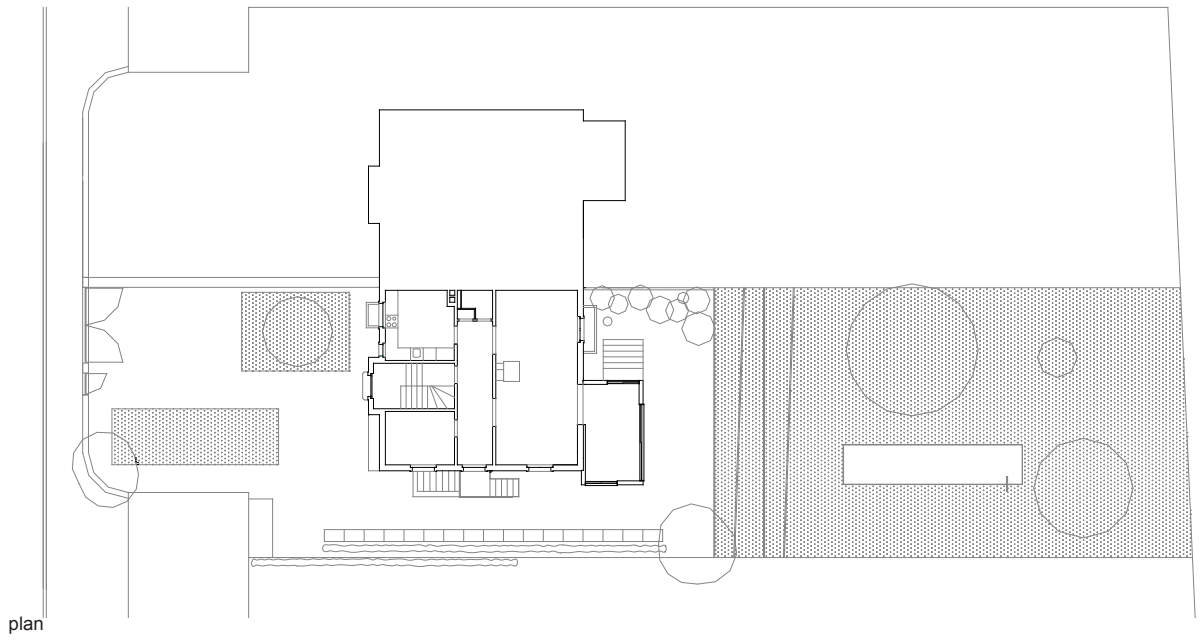
réalisation : 1997–1999

MAITRE DE L'OUVRAGE
Particulier

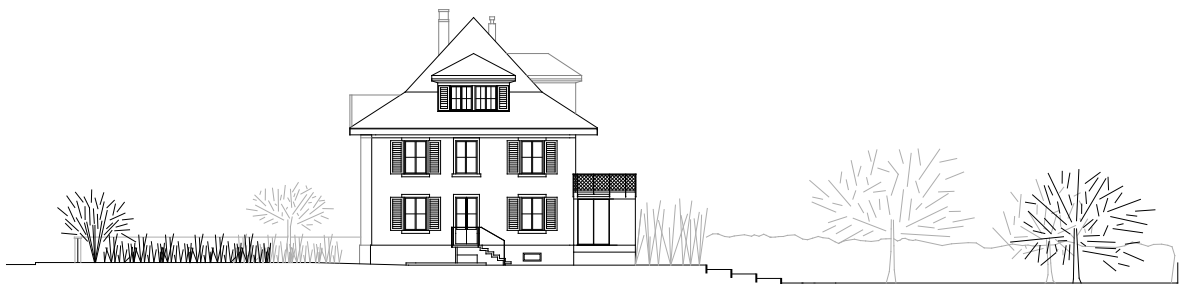
ARCHITECTES
Geninasca Delefortrie SA
collaborateurs : J. Gruet, Ph. von Bergen

Rendre habitable la véranda, transformer les pièces d'eau et la cuisine. Au vu du programme et de la qualité de cette maison des années 20, le projet s'est construit sur le respect et la mise en exergue du caractère initial, tant sur le plan de l'organisation spatiale que de l'architecture. Seul glissement vers une modernité affichée, l'expression de la véranda qui offre à l'utilisateur un rapport au monde extérieur que la configuration existante ne permet pas. En revanche, par le jeu précis des matières, l'expression de l'ensemble reste unitaire.





coupe



élévation sud

