



situation

## SOREBOIS, télécabine et nouveau téléphérique

### INFORMATIONS SUR L'OUVRAGE

Rue du Télésiège  
3961 Grimentz

réalisation : 2007-2014

MAITRE DE L'OUVRAGE  
Commune d'Anniviers  
remontées mécaniques de Grimentz - Zinal SA

ARCHITECTES  
GD Architectes  
collaborateurs : J. Crettaz, A. Escobar, J. Leitner,  
S. Pribeagu, G. Vallotton

INGENIEUR CIVIL  
Bureau d'ingénieurs Simon Crettaz SA, Siere

INGENIEUR CVS  
Bonvin Technique Conseil Sàrl, Siere

INGENIEUR E  
Gaby Solioz Electricité SA, Grimentz

L'espace au sud du village (route de Roua) est le lieu clé de Grimentz. Il est l'interface entre les parkings, le vieux village et la montagne. La situation originelle, de par sa configuration, sa topographie artificielle et ses circulations, dégageait une image calamiteuse, renforcée par la présence monumentale de la station de départ de la télécabine. La nécessité de réaliser une nouvelle installation de téléphérique ne devait pas, à priori, améliorer cette situation.

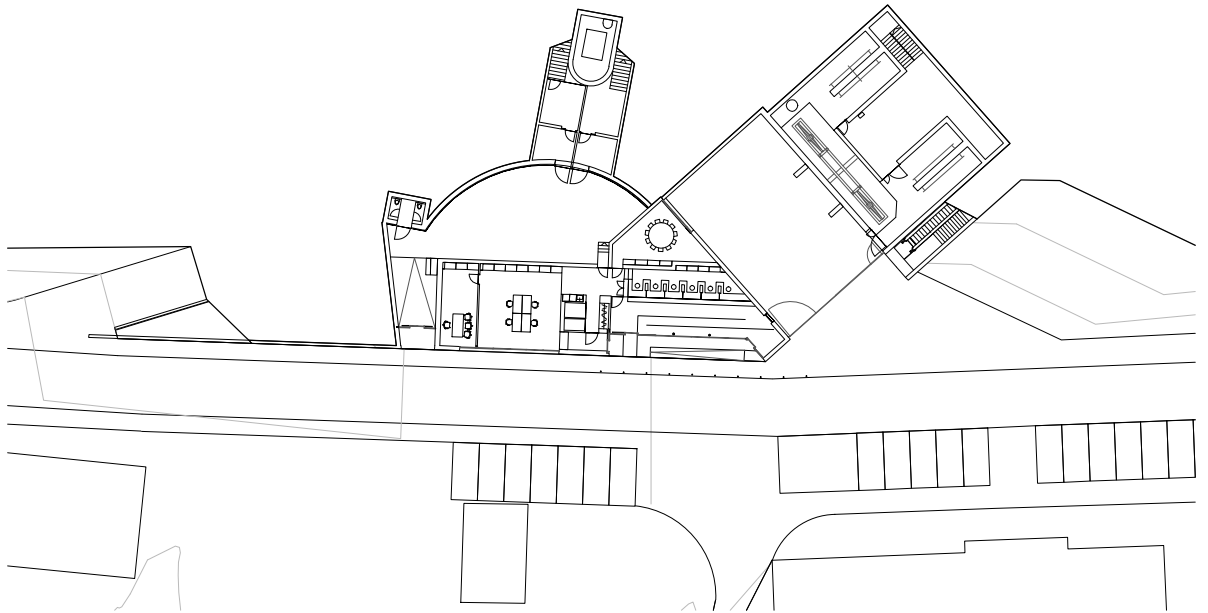
L'enjeu lié à la réalisation du téléphérique n'est paradoxalement pas l'installation elle-même, mais la nécessité de repenser qualitativement cet espace public et subsidiairement les bâtiments qui le définissent.

La première décision consiste à bannir le parcage public dans cette zone à l'exception des places minute liées aux commerces et à compléter son usage par la réalisation d'une terrasse de café.

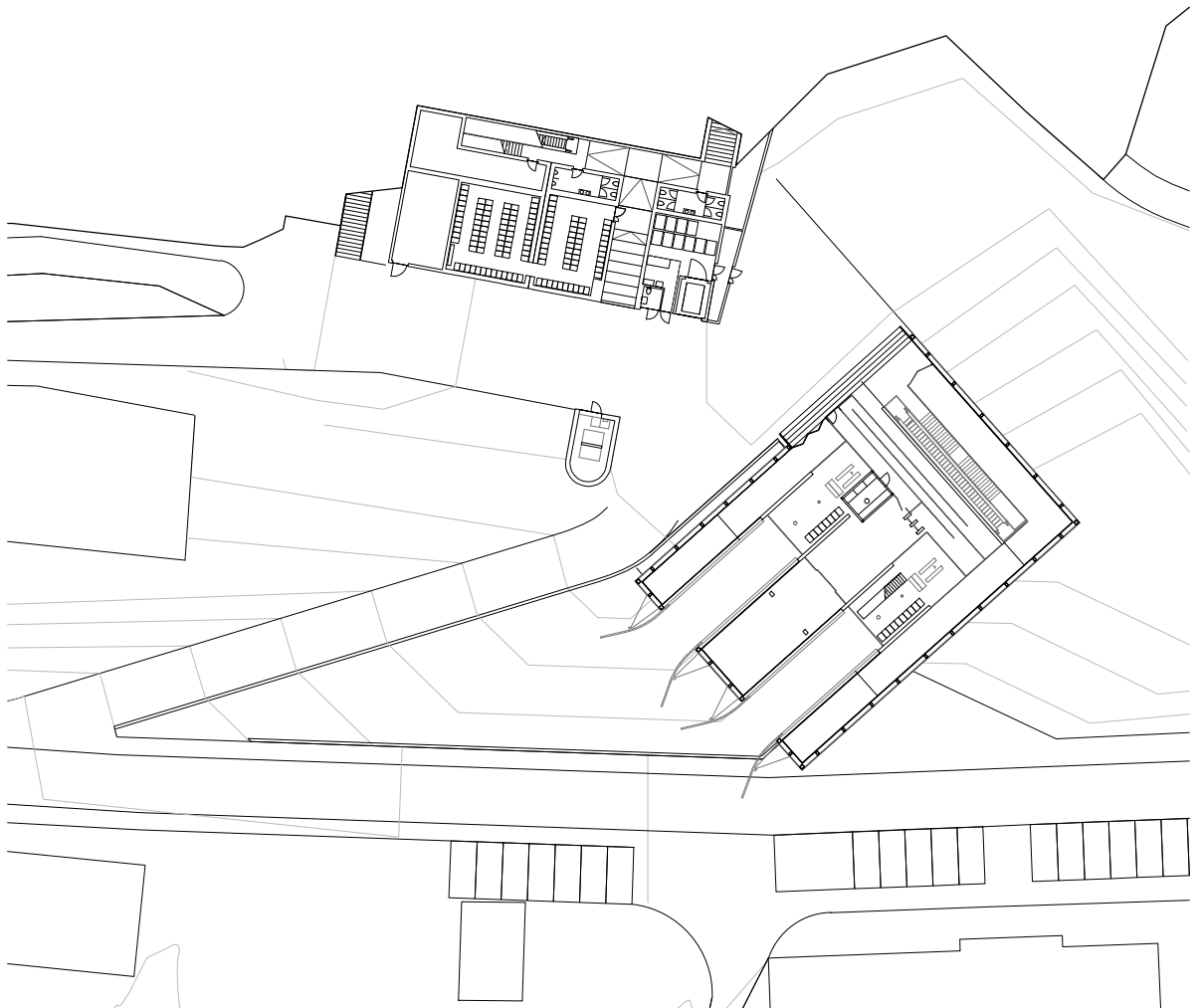
La deuxième à remodeler les terrains existants pour leur conférer un caractère « naturel », à régler les différents accès et à permettre aux skieurs d'arriver au cœur du village.

La troisième à donner une identité commune aux installations de remontées mécaniques et une échelle en rapport avec l'espace en présence. Celles-ci jouent en effet sur un double registre: celui de la protection de l'homme constituée de volumes horizontaux translucides et celui de la technique qui s'expose et dialogue avec le paysage et la montagne.





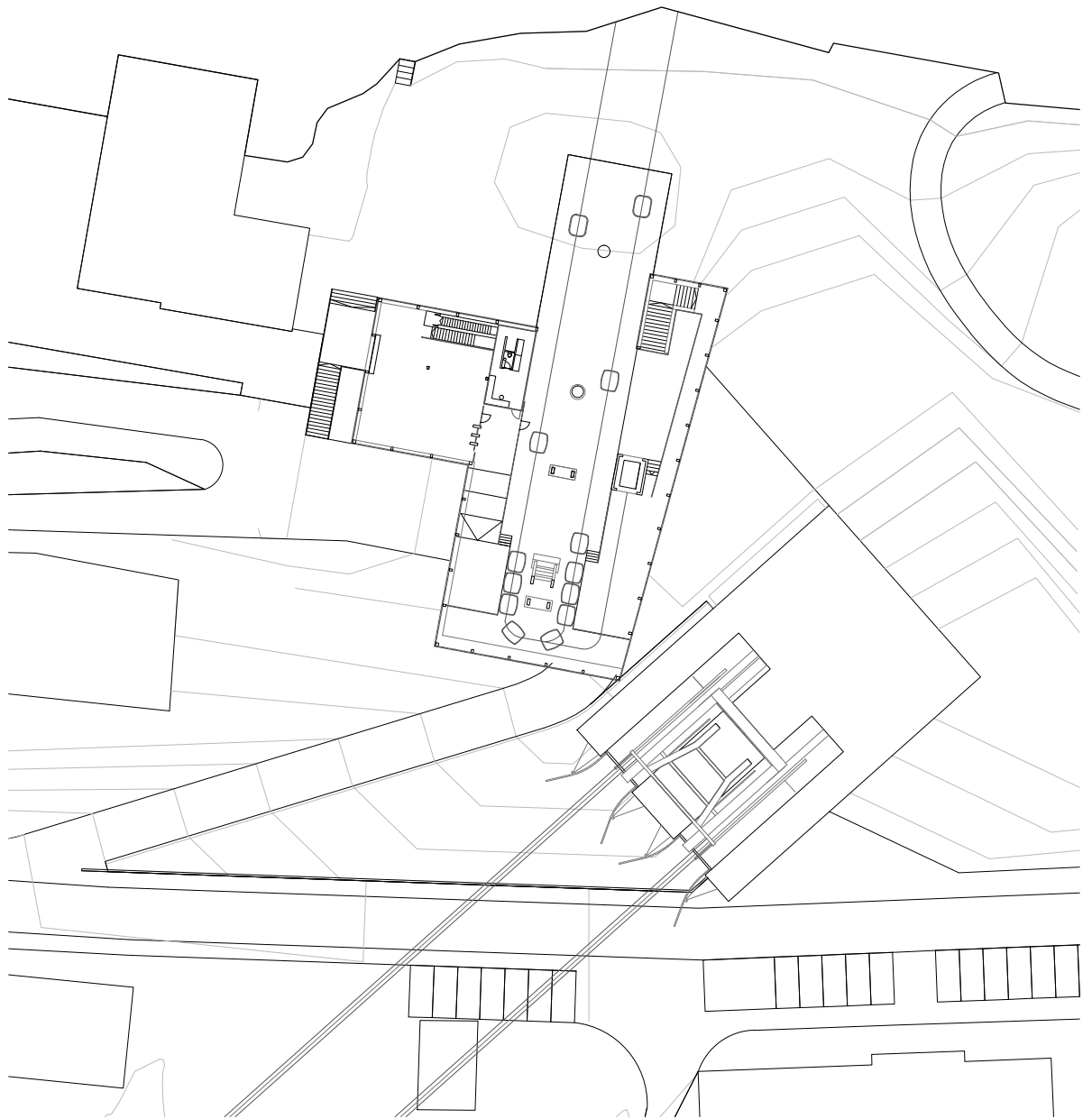
étage 0



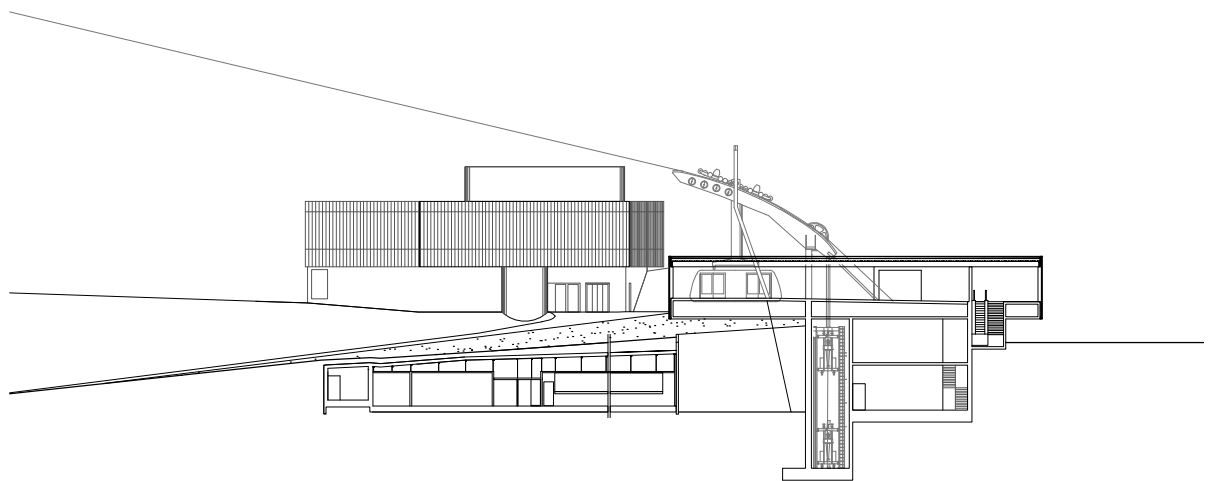
étage 1



0m 5m 10m



étage 3



coupe longitudinale



0m 5m 10m