



**A VOIR**

ARCHITECTURE ROMANDE  
PETIT GUIDE 2015 - 2016

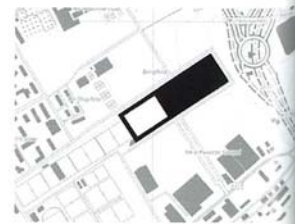


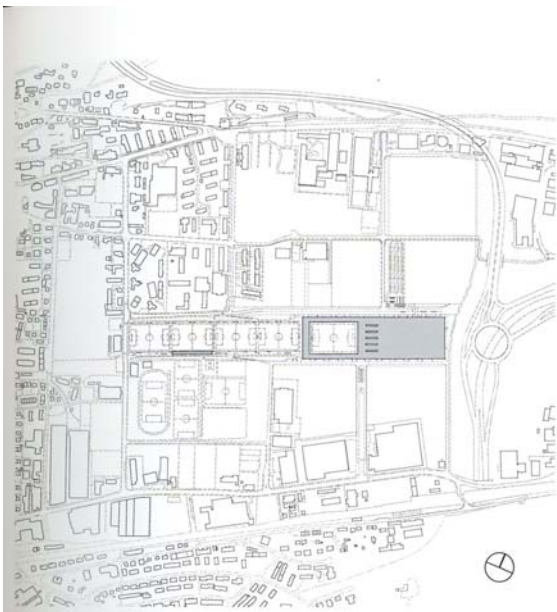
## TISSOT ARENA **BIENNE**

**BUREAU D'ARCHITECTURE** GLS ARCHITEKTEN + GD ARCHITECTES

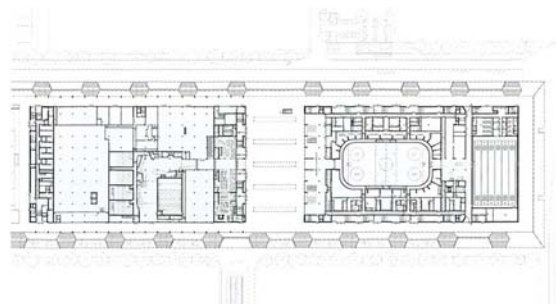
**CONCEPTION** Par son échelle et sa formalisation, le projet affiche son caractère institutionnel et s'inscrit simultanément dans son environnement industriel et paysager. La digue, longue de plus de 800 mètres, à la géométrie précise alternant talus herbeux, espaces d'entrée et escaliers monumentaux, participe à l'histoire de ce lieu agricole, alors que la toiture et les volumes des stades reprennent par leur matérialisation, faite de surfaces métalliques, le caractère industriel des bâtiments alentour.

Adresse Boulevard des Sports 20, 2504 Bienne Photographe Jürg Zimmermann

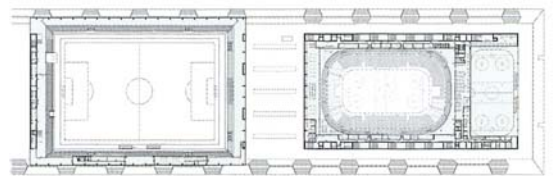




Plan de situation



Niveau digue



Etage -3



Façade sud 0 100m

**EN RESUME** Procédure Concours Projet/réalisation 2006-2015  
 Maître de l'ouvrage Kumaro Delta, Ville de Bienne Entreprise Totale  
 HRS Real Estate Arch. GLS Architekten AG + GD Architectes SA Ing.  
 civil Ribl + Blum AG Ing. CVS tp, SA pour planifications techniques  
 Ing. E Amstein + Walthert AG, Herzog Kull Group Holding AG  
 Signalétique Superbüro Ing. Technique Amstein + Walthert AG  
 Volume global SIA 822'090 m<sup>3</sup> Coût global de la construction  
 CHF 200'000'000.-

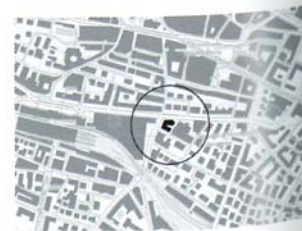




IMMEUBLE ADMINISTRATIF EDIPRESSE **LAUSANNE**  
BUREAU D'ARCHITECTURE GD ARCHITECTES

**CONCEPTION** Inscrit dans un quartier à la topographie complexe, l'îlot Edipresse se construit en étapes à partir des années 60, avec comme bâtiment emblématique la tour éponyme. Par sa volumétrie, le projet, composé de surfaces polyvalentes de bureaux, répond aux multiples enjeux urbains. Il définit précisément l'espace public, assure une lecture cohérente et continue de l'îlot et préserve le statut unique de la tour. Le nouveau bâtiment joue sur un double registre: autonomie et continuité.

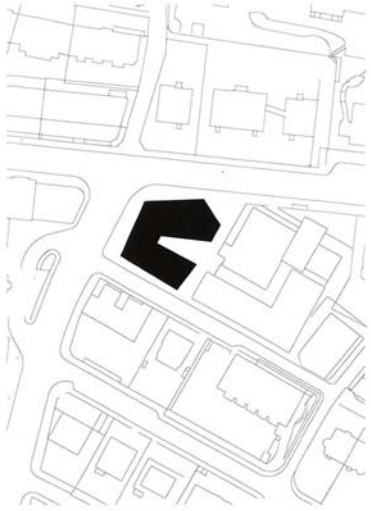
Adresse Avenue de la Gare 39, 1001 Lausanne Photographe Pierre Boss



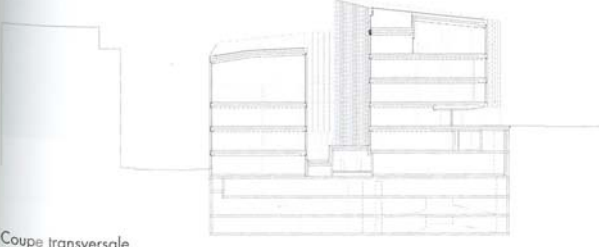


Etage 1 0m 5m 10m

Etage 3 0m 5m 10m



Plan de situation



Coupe transversale

**EN RESUME** Procédure Concours sur invitation **Projet/réalisation** 2007-2015 **Maître de l'ouvrage** Edipresse Développement SA  
 Arch. GD Architectes SA, H. Bouchain, D. Ferrat, J. Garcia, D. Gonvers, M. Schwab, C. Vaucher **Ing. civil** Kurmann & Cretton SA **Ing. CV BESM SA Ing. E PAB sàrl Ing. façade** sutter + weidner  
**Volume global SIA** 31'112 m<sup>3</sup> **Coût global de la construction** CHF 32'169'000.- **Coût par m<sup>3</sup>/SIA (CFC 2)** CHF 907.-

