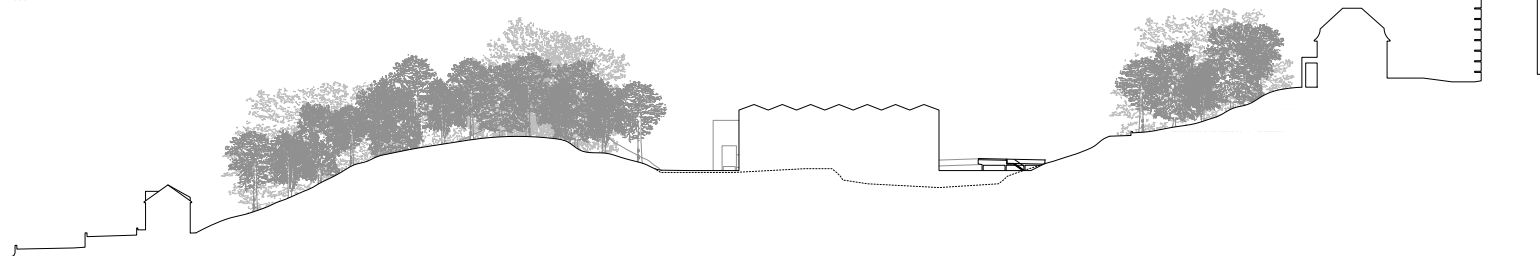


Plan de situation
1:500



Coupe d'implantation
1:500

LE SITE

Placé dans une combe, le site sur lequel s'inscrit le projet d'habitation révèle un passé industriel qui se traduit par des bâtiments aux qualités patrimoniales indéniables, en particulier, le tall en sheds de la halle industrielle. Cejet d'une récente reaffectation, il offre une mixité d'activités, telles que des bureaux, des ateliers et des commerces.

LE PROJET

- Habitat favorisant l'échange, un « phalanstère du 21^{ème} siècle »
- Deux bâtiments, un espace central fait de terrasses / coursives, lieux d'échange et de rencontre
- Des appartements travaillés, lumineux, bien aérés, un dispositif typologique flexible (studio-attelage ou indépendant)
- Des accès et circulations désenclavés, un cheminement piéton de la Ville à la forêt traverse le bâtiment
- Végétation existante côté terrasses conservée, de nouvelles arbres plantés en pleine terre sur le socle nouvellement construit

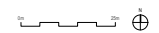
LE LOGEMENT

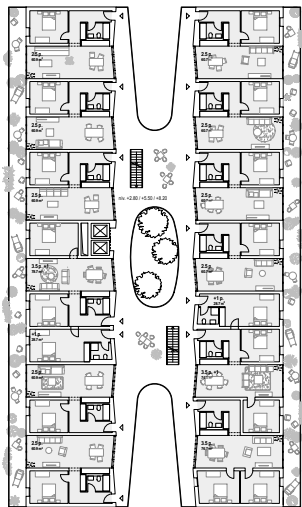
La typologie des appartements repose sur un espace dominant, « le tube », dédié au séjour et à la salle à manger, complété d'une couche servante (entrée, salle de bain, chambre à coucher)

L'EXPRESSION

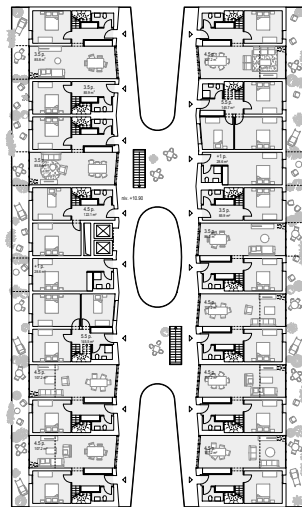
Les présences du bâtiment industriel des années 80 et de la forêt de Chaumont ont été les catalyseurs de l'expression du projet. La réponse apportée se traduit par une architecture qui renvoie à ces deux modèles par son mode de construction répétitif, sa matérialisation épurée en bois, ses solabilités cintrées au feu et ses toitures. Ces dernières évoquent des « maisons dans la forêt » et renvoient par leur forme aux sheds de l'usine existante.

Si la structure et les façades périphériques sont en bois naturel, celles intérieures sont en ébène rouge amaranthe pour marquer la césure, accentuer l'intériorité de l'espace central et répondre aux critères du feu. Les toitures sont réalisées avec la même tôle aluminium que celles des sheds.

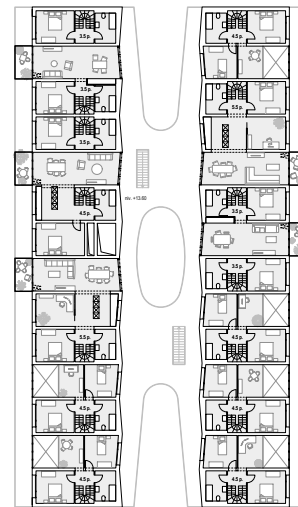




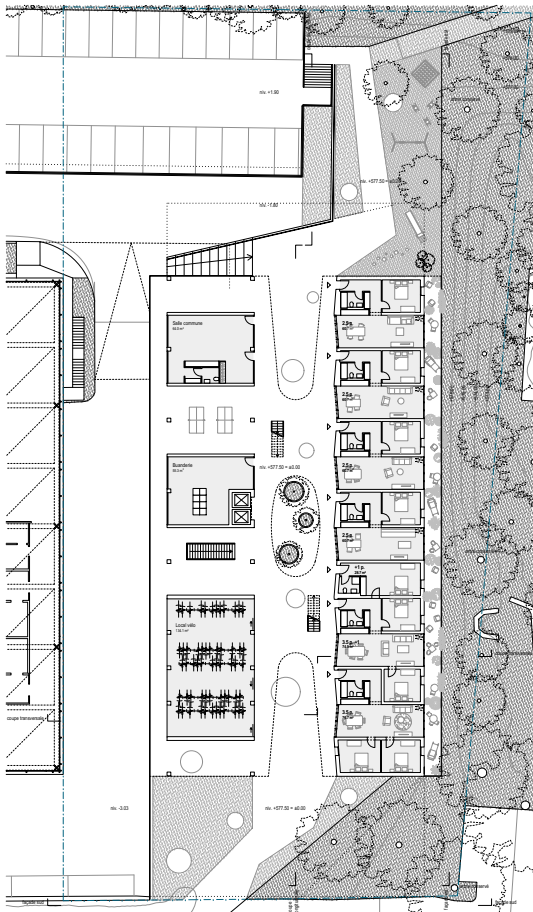
Etage type: niv. 1,2 & 3
1:200



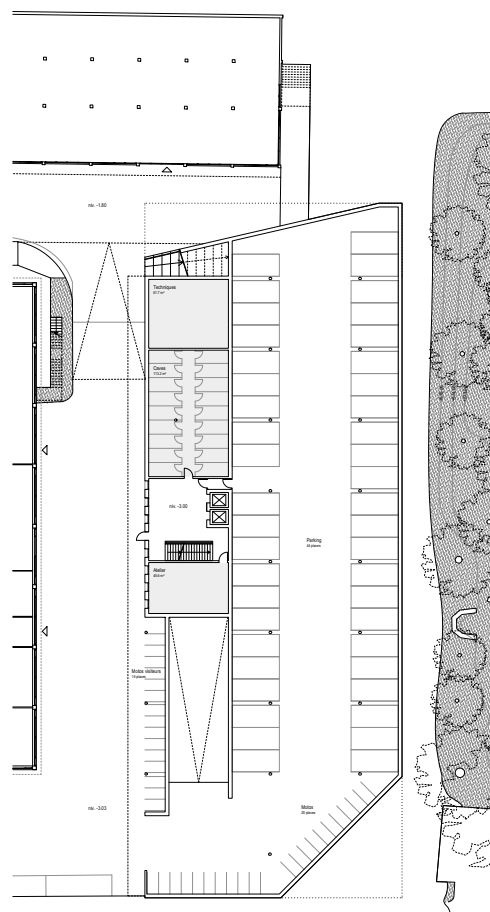
Niveau 4
1:200



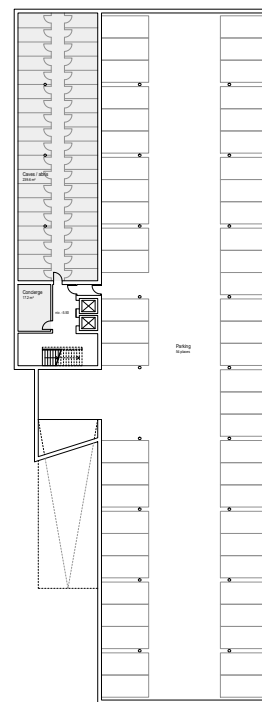
Niveau 5
1:200



Rez supérieur
1:200



Rez inférieur
1:200



Niveau -1
1:200

Nombre d'appartements et surfaces

N° de pièces	N° local	Surface SHN
2.5 p.	31	1 180.5 m ²
3.5 p.	9	736.0 m ²
3.5 p.+1	7	734.6 m ²
4.5 p.	7	785.5 m ²
5.5 p.	2	291.1 m ²
+1 p.	2	571.1 m ²
SHN appartements		4 489.8 m²

SHN Total: 4 533.8 m²

Ty: salle commune RDC sup.

Niveau 4&5 duplex

3.5 p. x 5	duplex
4.5 p. x 7	duplex
5.5 p. x 2	duplex
+1 p. x 2	duplex

Niveau 3

2.5 p. x 9	
3.5 p. x 1	
3.5 p. x 1 x 2	

Niveau 2

2.5 p. x 9	
3.5 p. x 1	
3.5 p. x 1 x 2	

Niveau 1

2.5 p. x 9	
3.5 p. x 1	
3.5 p. x 1 x 2	

Rez supérieur

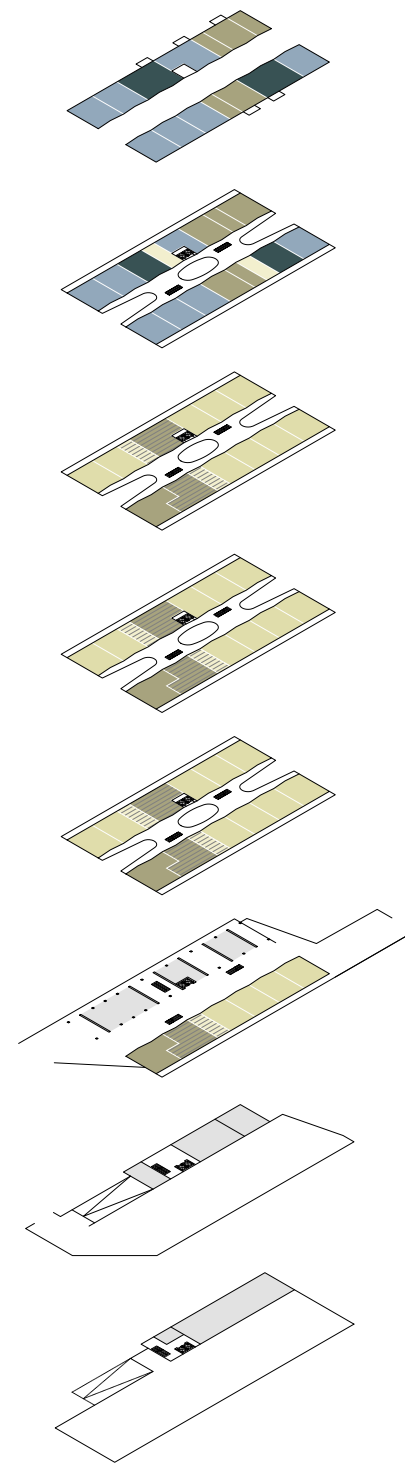
2.5 p. x 4	
3.5 p. x 1	
3.5 p. x 1 x 1	
Vélos / Buanderie / Salle commune	

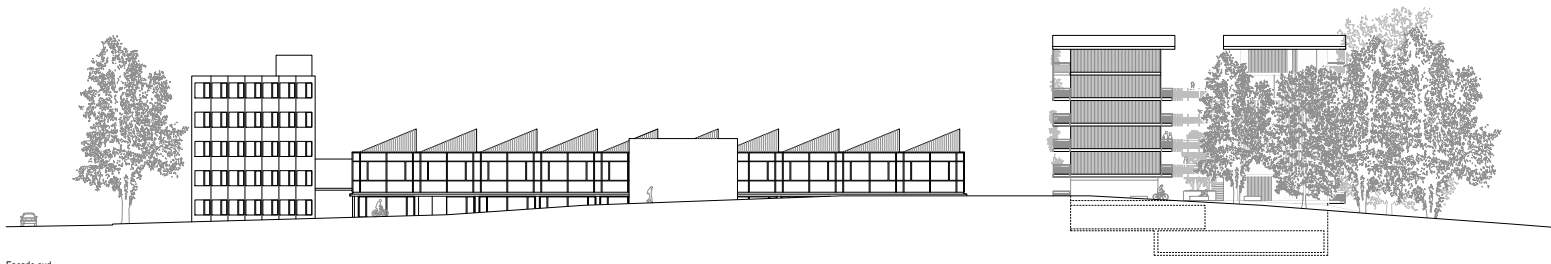
Rez inférieur

Atelier / Caves / Techniques	
Parking	

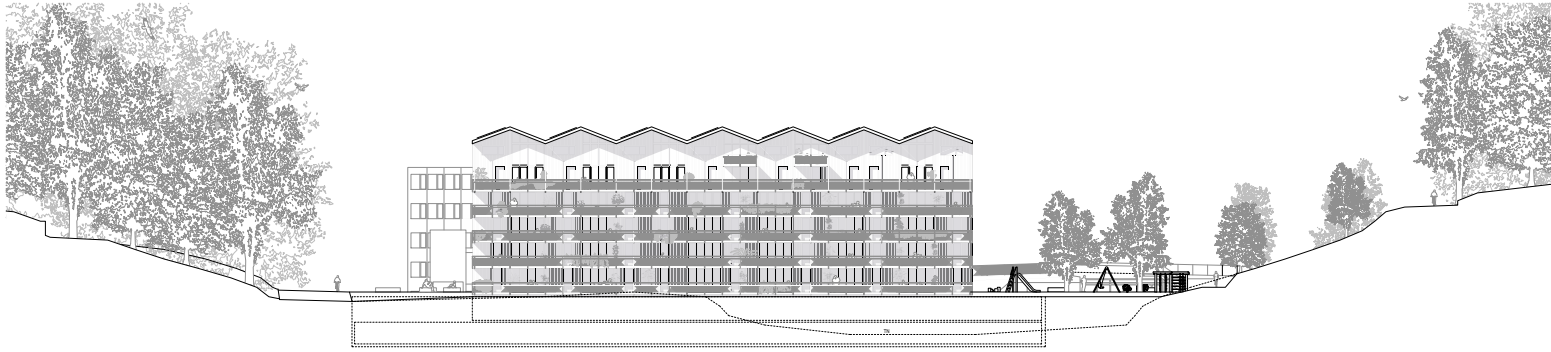
Niveau -1

Local concierge / Caves / Atols	
Parking	

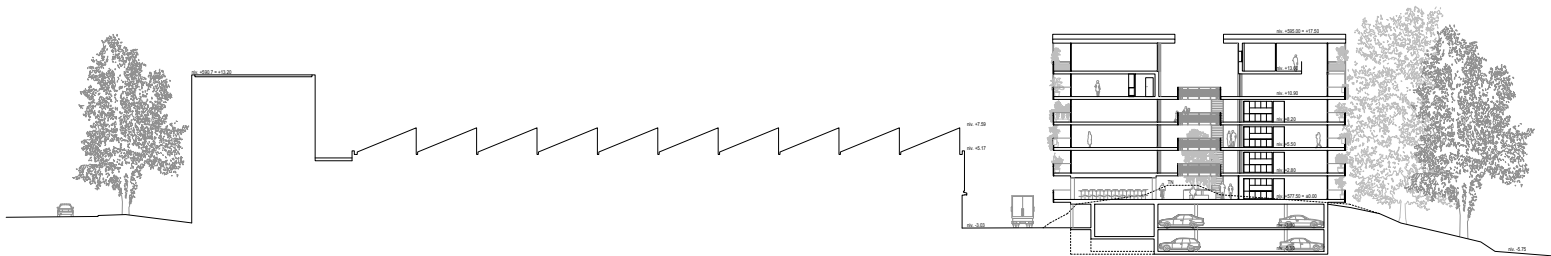




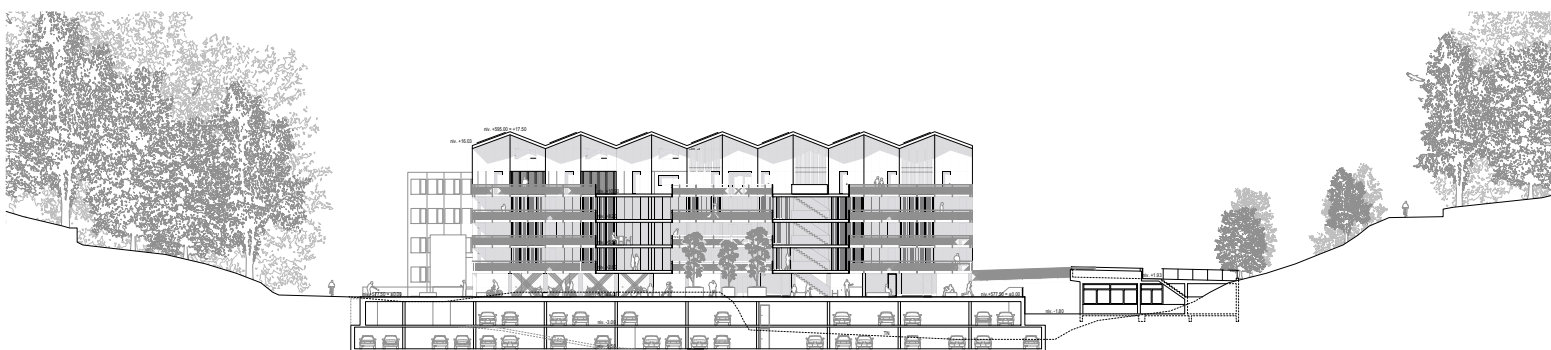
Façade sud
1:200



Façade est
1:200



Coupe transversale
1:200



Coupe longitudinale
1:200

