

architectures romandes

à voir



2022

2024

—



● Rue de l'Ecluse 5a-5b, 2000 Neuchâtel



Le défi de ce projet, de par sa situation unique au pied du château, était d'entrer en résonance avec l'histoire de ce lieu sans dénoncer la contemporanéité de la nouvelle intervention. Un bâtiment de quatre logements vient combler une « dent creuse », exception à l'ordre contigu de la Rue de l'Ecluse, et servir d'accès public au Château. Un second bâtiment de six logements s'insère dans la topographie des terrasses en contrebas de l'institution.

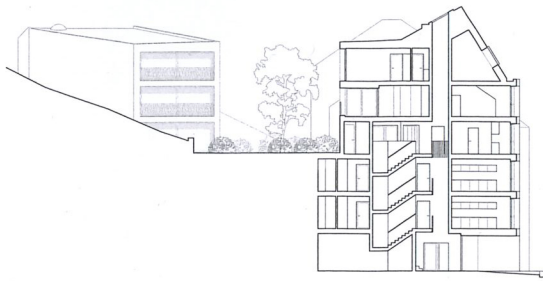
Photographe GD Architectes

Maître de l'ouvrage Privé Arch. GD Architectes SA
Ing. civil DSI Ingénieurs civils Ing. CV Caloritex SA
Ing. S Tecaro SA Ing. E Electropro

Procédure	Mandat direct
Projet / Réalisation	2013-2022
Volume global SIA	4'200 m ³
Coût global de la construction	CHF 5'200'000.-
Coût ttc par m ³ /SIA (CFC 2)	CHF 1'080.-



GD Architectes



Coupe longitudinale Ecluse 5A



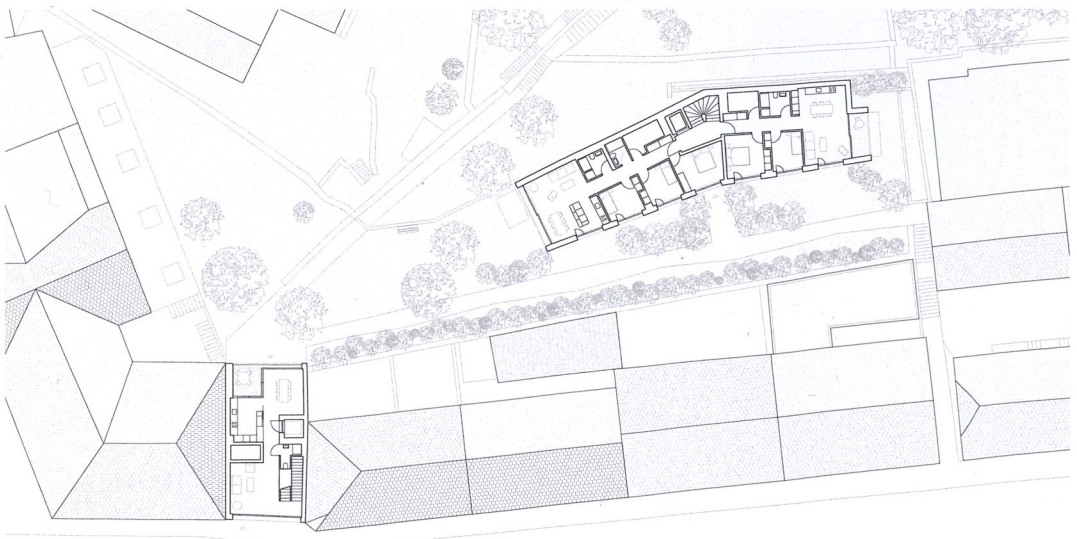
Élévation nord Ecluse 5A



Coupe longitudinale Ecluse 5B



Élévation nord Ecluse 5B



Rez-de-chaussée

